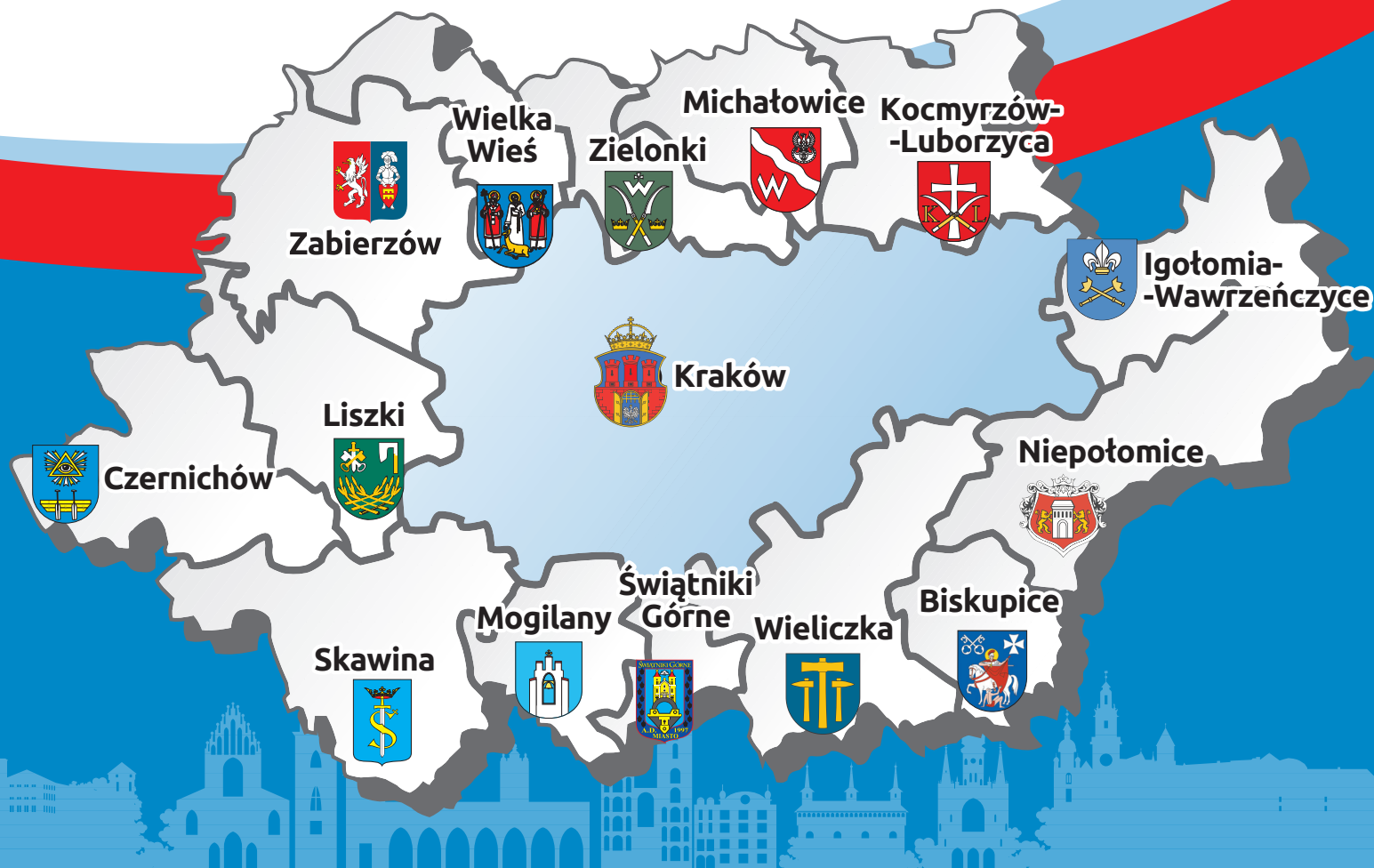


Strategia

Zintegrowanych Inwestycji Terytorialnych dla Krakowskiego Obszaru Funkcjonalnego

- 15 gmin
- 1,03 mln mieszkańców
- Powierzchnia 1275 km²



Wyzwania | Strategii ZIT



Działania | Strategii ZIT



Działanie
Strategii **ZIT**

Źródło
finansowania

Strefy Aktywności Gospodarczej

RPO WM
25 mln €



Zakładany
efekt

atrakcyjne tereny inwestycyjne,
nowe inwestycje przedsiębiorstw,
nowe miejsca pracy

Działanie
Strategii **ZIT**

Źródło
finansowania

Modernizacja energetyczna budynków

RPO WM
22 mln €
POIiŚ
16 mln €



Zakładany
efekt

zmniejszenie zużycia energii w budynkach

Działanie
Strategii **ZIT**

Źródło
finansowania

Poprawa jakości powietrza

RPO WM

50 mln €

POIiŚ

107 mln €



Zakładany
efekt

likwidacja nieekologicznych źródeł ciepła,
większa dostępność sieci ciepłowniczej

Działanie
Strategii **ZIT**

Źródło
finansowania

Transport niskoemisyjny

RPO WM
80 mln €
POIiŚ
106 mln €



Zakładany
efekt

nowe parkingi typu P&R, rozbudowana sieć
ścieżek rowerowych, nowoczesny
i ekologiczny tabor autobusowy i tramwajowy

Działanie
Strategii **ZIT**

Źródło
finansowania

Gospodarka wodno-ściekowa

RPO WM
5 mln €



Zakładany
efekt

zwiększenie dostępności do sieci kanalizacyjnej

Działanie
Strategii **ZIT**

Źródło
finansowania

Gospodarka odpadami

RPO WM
5 mln €



Zakładany
efekt

nowe i zmodernizowane punkty selektywnej
zbiórki odpadów, mniej obiektów
zawierających azbest

Działanie
Strategii **ZIT**

Źródło
finansowania

Infrastruktura drogowa

RPO WM
10,06 mln €



Zakładany
efekt

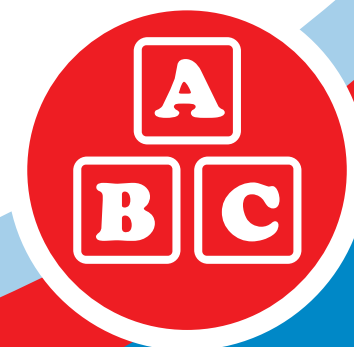
usprawnienie ruchu przez przebudowę dróg lokalnych

Działanie
Strategii **ZIT**

Źródło
finansowania

Edukacja przedszkolna

RPO WM
5 mln €



Zakładany
efekt

większa ilość miejsc w przedszkolach,
lepsza oferta zajęć dodatkowych

Działanie
Strategii **ZIT**

Edukacja zawodowa

Źródło
finansowania

RPO WM
15 mln €



Zakładany
efekt

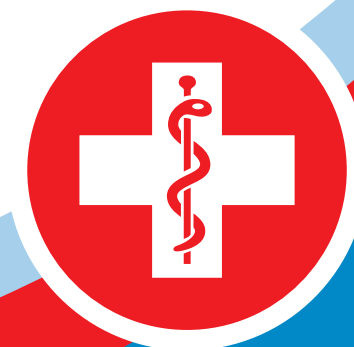
dodatkowe kursy i staże dla uczniów
szkół zawodowych, poprawa współpracy
z pracodawcami, nowe branżowe
Centra Kompetencji Zawodowych

Działanie
Strategii **ZIT**

Źródło
finansowania

Infrastruktura ochrony zdrowia

RPO WM
5 mln €



Zakładany
efekt

zmodernizowana infrastruktura szpitali

Działanie
Strategii **ZIT**

Źródło
finansowania

Usługi opiekuńcze dla osób niesamodzielnych

RPO WM
14 mln €



Zakładany
efekt

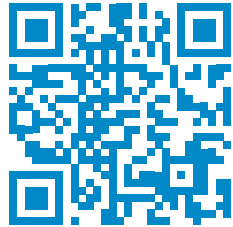
więcej miejsc dziennej opieki
dla osób niesamodzielnych



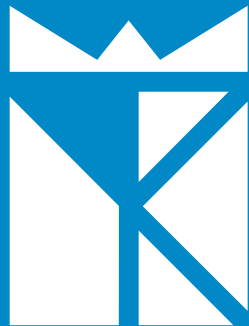
Fundusze
Europejskie
Pomoc Techniczna



Unia Europejska
Fundusz Spójności



Więcej informacji nt. Strategii ZIT
oraz zasad przyznawania dofinansowania:
metropoliakrakowska.pl/zit



metropolia
krakowska

Stowarzyszenie Metropolia Krakowska • Krakow Metropolis Association

ul. Reymonta 20 • 30-059 Kraków • Polska • tel. / phone: +48 12 34 18 512
www.metropoliakrakowska.pl • biuro@metropoliakrakowska.pl

