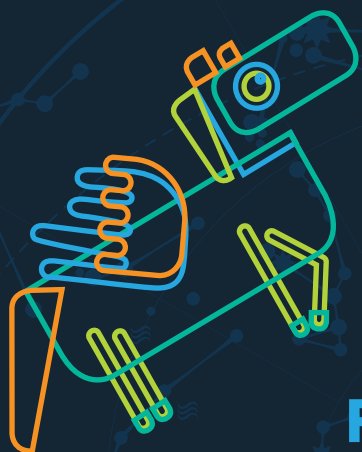


MAŁOPOLSKA  
MYŚLI  
O KULTURZE



FESTIWAL  
FUNDUSZY  
EUROPEJSKICH  
WSTĘP  
WOLNY

[WWW.FESTIWAL.FUNDUSZE.MALOPOLSKA.PL](http://WWW.FESTIWAL.FUNDUSZE.MALOPOLSKA.PL)

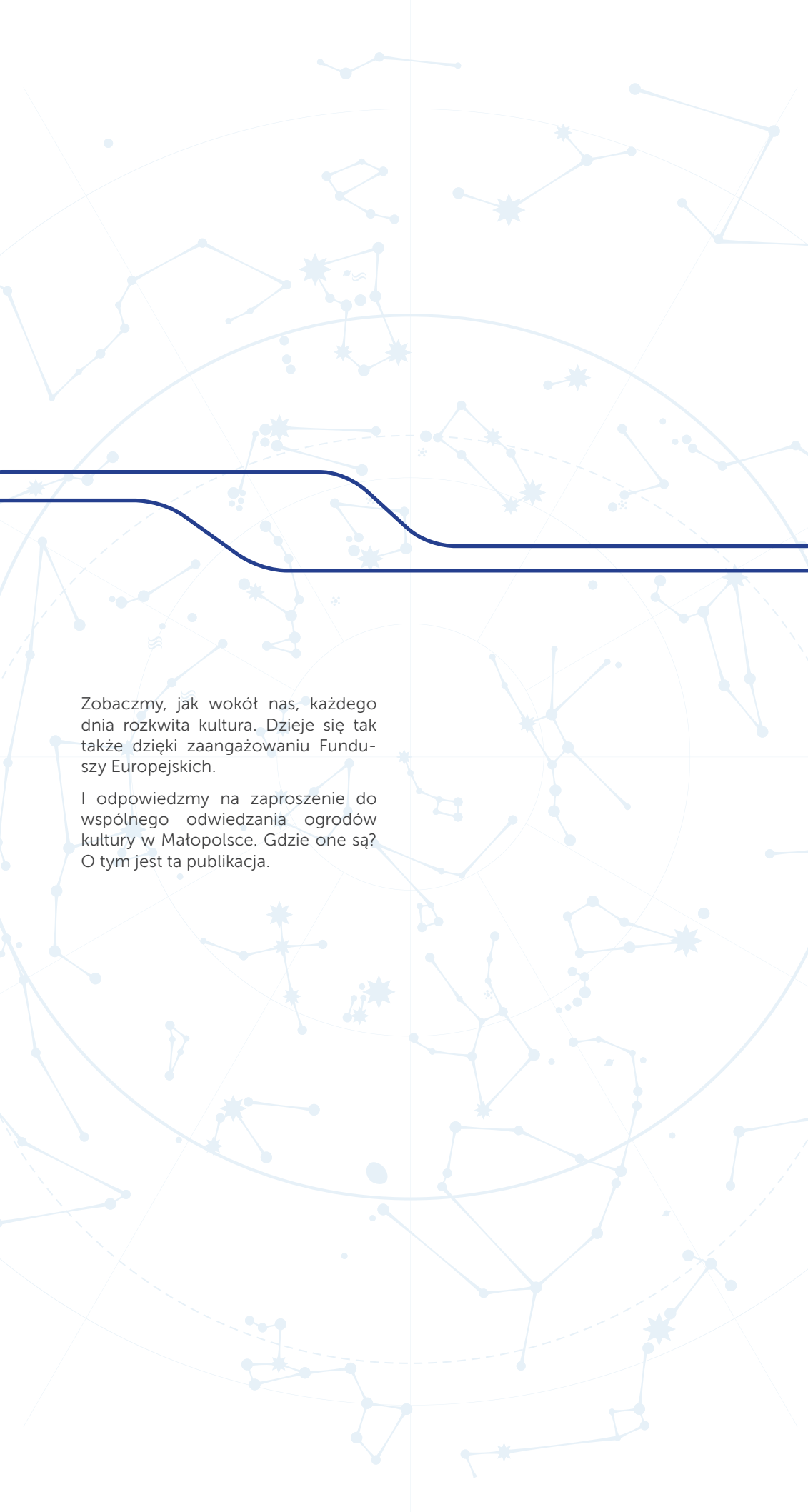
# CZY KULTURA JEST JAK OGRÓD?

Czy kultura jest jak ogród? Czy dzięki trosce ogrodnika, trudnej i cierplivej pielęgnacji – rozkwita? Czy wiele jest takich miejsc gdzie każdego dnia na różne sposoby rozwija się, by skłaniać do refleksji, podziwiania, odpoczynania – ale też realizacji twórczej, wzmożonego wysiłku dającego satysfakcję?

Zadając sobie te pytania rozglądamy się wokół siebie. I „ogrody kultury” znajdujemy na wyciągnięcie dłoni. Są wokół nas. Są tutaj, w Małopolsce: dwór obronny w Szymbarku, Muzeum Dom Rodzinny Jana Pawła II w Wadowicach, Ośrodek Dokumentacji Sztuki Tadeusza Kantora CRICOTEKA w Krakowie, Willa Oksza w Zakopanem, Muzeum Dźwięku i Słowa w Niepo-

łomicach, Małopolski Ogród Sztuki w Krakowie, Kopalnia Soli „Wieliczka”, Centrum Sztuki Mościce w Tarnowie, Biblioteka w Chrzanowie i wiele innych.

W Brzesku, Chrzanowie, Dąbrowie Tarnowskiej, Inwałdzie, Krakowie, Niepołomicach, Nowym Sączu, Szymbarku, Tarnowie, Wadowicach, Wieliczce, Zakopanem, Zubrzycy Górnej stawiając na kulturę, postawiono na zmianę. Stworzono przestrzenie, w których pasje i marzenia mogą nabierać nowego, artystycznego wymiaru. Wykreowano ważne wydarzenia, pozwalając na spotkania tych dla których sztuka na najwyższym poziomie czy troska o dziedzictwo kulturowe są naprawdę ważne.



Zobaczmy, jak wokół nas, każdego dnia rozkwita kultura. Dzieje się tak także dzięki zaangażowaniu Funduszy Europejskich.

I odpowiedzmy na zaproszenie do wspólnego odwiedzania ogrodów kultury w Małopolsce. Gdzie one są? O tym jest ta publikacja.



## MAŁOPOLSKA MYŚLI O KULTURZE

---

---

Bogate dziedzictwo historyczne, ogromne zasoby przyrodnicze oraz konsekwentne inwestowanie w kulturę dają Małopolsce pozycję jednego z najchętniej odwiedzanych regionów. Na rozwój oferty kulturalnej i turystycznej Zarząd Województwa Małopolskiego przeznaczy prawie 170 mln euro z puli pieniędzy unijnych zarezerwowanych dla regionu. To szansa na zwiększenie konkurencyjności małopolskich miejscowości oraz tworzenie nowych miejsc pracy.

---

### JAKIE PROJEKTY ZOSTANĄ DOFINANSOWANE?

Przedsięwzięcia z zakresu ochrony, udostępniania i promocji zasobów dziedzictwa kulturowego, naturalnego oraz rozwoju zasobów kultury, w tym:

- prace konserwatorskie, restauratorskie i zabezpieczające przed zniszczeniem oraz roboty budowlane prowadzone przy zabytkach,
- ochrona krajobrazu kulturowego,
- rozwój szlaków kulturowych, turystycznych i rekreacyjnych,
- dostosowanie obiektów zabytkowych do nowych funkcji gospodarczych i społecznych,
- wyposażenie infrastruktury instytucji kultury w nowe technologie,
- realizacja projektów kulturalnych (wystaw, festiwali i wydarzeń),
- przedsięwzięcia związane z wykorzystaniem i rozwojem specyficznych walorów miejscowości uzdrowskich oraz lokalnych zasobów przyrodniczych i krajobrazowych.

## KTO MOŻE STARAĆ SIĘ O DOFINANSOWANIE?

- jednostki samorządu terytorialnego,
- instytucje kultury,
- partnerzy społeczni i gospodarczy (w tym organizacje pozarządowe),
- kościoły i związki wyznaniowe oraz osoby prawne kościołów i związków wyznaniowych,
- osoby prawne i fizyczne będące organami prowadzącymi szkoły i placówki,
- uczelnie i jednostki naukowe,
- przedsiębiorstwa,
- administracja rządowa,
- parki narodowe.

## GDZIE SZUKAĆ INFORMACJI?

Pytaj o VI Oś Priorytetową „Dziedzictwo Regionalne” Regionalnego Programu Operacyjnego na lata 2014-2020.

Urząd Marszałkowski Województwa Małopolskiego – Punkty Informacyjne Funduszy Europejskich:

**Kraków**, ul. Wielicka 72B, tel. (12) 616 0 616, fax (12) 29 90 741,

e-mail: fem@umwm.pl

**Chrzanów**, ul. Grunwaldzka 5, tel. (32) 627 23 10, 627 23 11, fax (32) 627 23 12,

e-mail: fem\_chrzanow@umwm.pl

**Nowy Sącz**, ul. Wazów 3, tel. (18) 442 25 78, 442 25 79, fax (18) 442 25 11,

e-mail: fem\_nowysacz@umwm.pl

**Nowy Targ**, al. 1000-lecia 35, tel. (18) 540 90 32, 540 90 33, fax (18) 540 90 33,

e-mail: fem\_nowytarg@umwm.pl

**Tarnów**, ul. Wałowa 37, tel. (14) 628 88 12, 628 88 13, fax (32) 628 88 11,

e-mail: fem\_tarnow@umwm.pl

[www.fundusze.malopolska.pl](http://www.fundusze.malopolska.pl)

Fanpage na Facebooku: **Fundusze Europejskie dla Małopolski**

## SPIS TREŚCI

---

7	BOCHNIA
8	BRZESKO
10	CHRZANÓW
11	DĄBROWA TARNOWSKA
12	INWAŁD
14	KRAKÓW
33	NIEPOŁOMICE
34	NOWY SĄCZ
37	SZYMBARK
38	TARNÓW
41	WADOWICE
42	WIELICZKA
44	ZAKOPANE
45	ZUBRZYCA GÓRNA

---



## KOPALNI SOLI BOCHNIA

Początki bocheńskiej kopalni jako zakładu wydobywczego sięgają roku 1248, a jej największy rozkwit przypadł w wieku XV i XVI. W 1981 r. kopalnię wpisano do rejestru zabytków. Od lat 90 tych XX w. kopalnia prowadzi działalność uzdrowiskową i turystyczną, oferując zwiedzanie podziemnych tras, podziemną przeprawę łodziami, a także pobyty lecznicze. Szczególną atrakcją bocheńskiej kopalni jest Ekspozycja Multimedialna, po której oprowadzają holograficzne postaci polskich królów, żupników geneueńskich i duch cystersa, wy-

świetlane na specjalnych ekranach, które opowiadają historię wydobycia soli. Ponad 1,5 kilometrowa trasa kończy się w Komorze Ważyn, 250 m pod ziemią. Znajdują się tam boisko sportowe, zjeżdżalnia, podziemna restauracja oraz plac zabaw dla najmłodszych.

### PROJEKTY ZREALIZOWANE W RAMACH MRPO

Utworzenie innowacyjnej w skali Europy Środkowej ekspozycji multimedialnej w zakresie głównego produktu turystycznego Uzdrawiska Kopalnia Soli Bochnia

Wzrost konkurencyjności przedsiębiorstwa oraz poprawa jakości powietrza w Bochni dzięki wdrożeniu innowacyjnego systemu paneli słonecznych

### PROJEKTODAWCA

Uzdrowisko Kopalnia Soli Bochnia sp. z o.o.



**Uzdrowisko Kopalnia Soli Bochnia sp. z o.o.**  
**ul. Solna 2, 32-700 Bochnia**  
**www.kopalniasoli.pl**

Biurowo Obsługi Turystyki  
 ul. Solna 2, 32-700 Bochnia  
 tel.: 14 615 36 36/37  
 fax: 14 615 36 38  
 e-mail: biuro@kopalniasoli.pl

Ruch turystyczny obsługiwany jest przez Szyb Campi  
 na ul. Campi 15, tel.: 14 615 24 60



## REGIONALNE CENTRUM KULTURALNO-BIBLIOTECZNE W BRZESKU

## MIEJSKI OŚRODEK KULTURY W BRZESKU

Miejski Ośrodek Kultury w Brzesku, z siedzibą w Regionalnym Centrum Kulturalno-Bibliotecznym prowadzi wielokierunkową, otwartą działalność artystyczną i edukacyjną. Istotą działalności MOK-u jest kształtowanie zainteresowań kulturalnych, edukacja i wychowanie przez sztukę oraz kultywowanie rodzimego folkloru. W ofercie MOK-u znajdują się różnorodne zajęcia dla dzieci w wieku przedszkolnym i szkolnym, młodzieży uczącej się, a także dorosłych. Ośrodek organizuje imprezy masowe, koncerty, konkursy, przeglądy, warsztaty teatralne i wystawy. Realizuje nowatorskie projekty, np. „Buen Camino – szczęśliwej drogi”, „Księżniczka Czardasza”. Wśród konkursów na uwagę zasługują Ogólnopolski Konkurs Wokalny im. Z. Noskowskiego dla dzieci i młodzieży w śpiewie klasycznym oraz Konfrontacje Teatrów Dzieci i Młodzieży „Teatralne Lustra”.



PROJEKT ZREALIZOWANY W RAMACH MRPO

Budowa Regionalnego Centrum Kulturalno-Bibliotecznego w Brzesku

PROJEKTODAWCA

Gmina Brzesko

**Miejski Ośrodek Kultury w Brzesku**  
Plac Targowy 10, 32-800 Brzesko  
[www.mok.brzesko.pl](http://www.mok.brzesko.pl)

tel.: 14 684 96 62  
e-mail: [kultura1@poczta.onet.pl](mailto:kultura1@poczta.onet.pl)





## REGIONALNE CENTRUM KULTURALNO-BIBLIOTECZNE W BRZESKU

# BIBLIOTEKA W BRZESKU

Powiatowa i Miejska Biblioteka Publiczna w Brzesku łączy tradycyjne funkcje biblioteki ze współczesnymi źródłami informacji, nauki i rozrywki. W pełni skomputeryzowana funkcjonalna, z nowoczesnymi rozwiązaniami przestrzennymi i komunikacyjnymi. To miejsce bez barier architektonicznych, przyjazne dla osób niepełnosprawnych i starszych. Upowszechnia literaturę i czytelnictwo oraz szeroko pojętą informację w sposób atrakcyjny i nowatorski. Swoim użytkownikom proponuje różnorodne formy działania takie jak: spotkania autorskie, multimedialne lekcje biblioteczne i regionalne, promocje książek, warsztaty językowe i komputerowe, wystawy, konkursy, imprezy plenerowe dla dzieci.



**Powiatowa i Miejska Biblioteka Publiczna**  
**Plac Targowy 10, 32-800 Brzesko**  
**[www.bibliotekabrzesko.pl](http://www.bibliotekabrzesko.pl)**

tel./fax: 14 663 12 02, 14 686 45 50  
e-mail: kontakt@bibliotekabrzesko.pl



## MIEJSKA BIBLIOTEKA PUBLICZNA W CHRZANOWIE

PROJEKT ZREALIZOWANY W RAMACH MRPO

Budowa Miejskiej Biblioteki  
Publicznej w Chrzanowie  
przy ul. Broniewskiego

PROJEKTODAWCA

Gmina Chrzanów

Biblioteka jest samorządową instytucją kultury, działającą w sześciu filiach i jednym punkcie bibliotecznym. Księgozbiór liczy ponad 226 tys. woluminów i jest stale aktualizowany. Oprócz książek w formie tradycyjnej gromadzone są zbiory specjalne, wśród nich audiobooki, muzyka, filmy i programy multimedialne. Wieloletnie doświadczenie, niekonwencjonalne formy działania oraz realizacja wielu projektów, pozwoliły uczynić bibliotekę miejscem o niepowtarzalnym charakterze. Przykładem działań są nowatorskie formy edukacji i ciekawe imprezy, takie jak spotkania autorskie, happeningi i festyny. Najważniejsze zadania placówki to upowszechnianie czytelnictwa, propagowanie literatury, kształtowanie umiejętności oceny i selekcji informacji, profesjonalna pomoc skierowana do osób uczących się i szukających rzetelnej informacji.



**Miejska Biblioteka Publiczna w Chrzanowie**  
**ul. Broniewskiego 10 c, 32-500 Chrzanów**  
**[www.mbp.chrzanow.pl](http://www.mbp.chrzanow.pl)**

tel.: 32 763 27 40, 32 753 85 16  
fax: 32 763 27 59, 32 753 85 16 wew. 106  
e-mail: [biblioteka@mbp.chrzanow.pl](mailto:biblioteka@mbp.chrzanow.pl)



## OŚRODEK SPOTKANIA KULTUR W DĄBROWIE TARNOWSKIEJ

Ośrodek Spotkania Kultur rozpoczął swoją działalność w 2012 roku w murach odrestaurowanej dąbrowskiej synagogi. Nazywana perłą architektury chasydów w Polsce, XIX-wieczna synagoga jest aktualnie miejscem koncertów, wykładów, lekcji historii i zajęć edukacyjnych o kulturze regionalnej. W dawnej sali modłów prezentowana jest wystawa stała, na którą składają się m.in. monumentalne plansze wystawowe, multimedia z wirtualną ekspozycją, monitory prezentujące dokumentalne filmy o chasydach oraz pokazy zdjęć z sakralną architekturą żydowską, chrześcijań-

ską, dworską i ludową. Na ścianach i sklepieniach bożnicy zachowały się bogate polichromie z malarstwem symbolicznym i scenami biblijnymi. Elektroniczny system umożliwia samodzielne lub grupowe zwiedzanie synagogi przez osoby porozumiewające się w różnych językach.

PROJEKT ZREALIZOWANY W RAMACH MRPO

Renowacja Synagogi w Dąbrowie Tarnowskiej – perły architektury chasydów w Polsce – utworzenie Ośrodka Spotkania Kultur

PROJEKTODAWCA

Gmina Dąbrowa Tarnowska



**Ośrodek Spotkania Kultur w Dąbrowie Tarnowskiej**  
**ul. Berka Joselewicza 6, 33-200 Dąbrowa Tarnowska**  
**[www.oskdabrowa.pl](http://www.oskdabrowa.pl)**

tel.: 14 657 00 09  
fax: 14 657 00 10  
e-mail: [ddk0@op.pl](mailto:ddk0@op.pl)



## PARK MINIATUR „ŚWIAT MARZEŃ”

W Parku Miniatur „Świat Marzeń” w Inwałdzie zgromadzono miniatury sześćdziesięciu najbardziej charakterystycznych budowli z całego świata. Park ma charakter rozległego ogrodu, w którym na powierzchni 75 tys. km<sup>2</sup> powstały makiety m.in. Akropolu Ateńskiego, Muru Chińskiego, Statuy Wolności i Bramy Brandenburskiej. Większość miniatur wykonanych zostało w skali 1:25, Plac i Bazylika św. Piotra w skali 1:15, a kompleks wenecki składający się z Placu św. Marka, Bazyliki i Dzwonnicy – w skali 1:10. Dodatkową atrakcją parku jest gród średniowieczny z warownią i osadą rzemieślników, w której można zobaczyć kuźnię, chatę garncarza oraz pracownię powroźnika. Do warowni, wzniesionej na wzgórzu, wiedzie kamienna droga. Dziedziniec warowni otaczają komnaty, zbrojownia, baszta widokowa oraz sala tortur.

PROJEKT ZREALIZOWANY W RAMACH MRPO

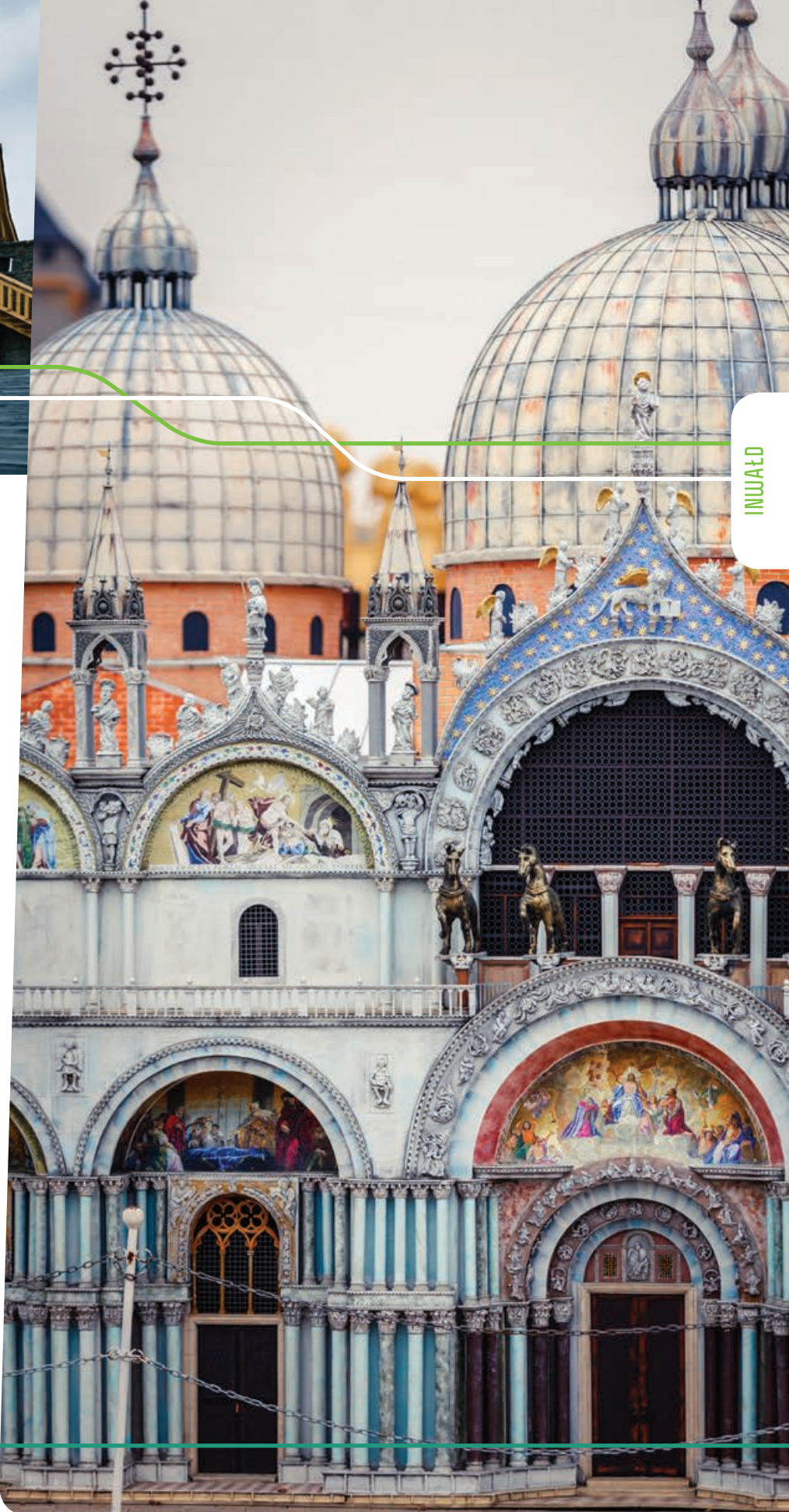
Rozbudowa Parku Miniatur w Inwałdzie przyczyniająca się do lepszego wykorzystania potencjału turystycznego i rozwoju oferty turystycznej Małopolski

PROJEKTODAWCA

MWD sp. z o.o.

**Park Miniatur „Świat Marzeń”**  
**ul. Wadowicka 169, 34-120 Inwałd**  
**[www.parkminiatur.com](http://www.parkminiatur.com)**

tel./fax: 33 875 73 20  
tel. kom.: 696 080 944  
e-mail: [info@parkminiatur.com](mailto:info@parkminiatur.com)





## CENTRUM KONGRESOWE ICE KRAKÓW

Otwarty w 2014 r. gmach Centrum Kongresowe ICE Kraków to nowoczesny budynek o powierzchni ponad 36 tys. m<sup>2</sup>. Centrum pełni funkcje kongresowe, jest przystosowane do organizacji wszelkiego rodzaju kongresów, konferencji, koncertów, spektakli teatralnych, wystaw i innych prestiżowych wydarzeń kulturalnych oraz społecznych. Pomieszczenia zaaranżowane są w nowatorskim stylu, a wiele rozwiązań konstrukcyjnych i architektonicznych ma innowacyjny charakter. Przykładem jest Sala Audytoryjna, urządzona w stylu „winnicy”, z widownią umieszczoną wokół estrady, która może pomieścić ponad 2 tysiące widzów. Przy Centrum powstał specjalny układ komunikacyjny obejmujący parkingi naziemne, terminal autobusowy, plac dla wozów transmisyjnych oraz dwupoziomowy parking podziemny dla 347 samochodów. Lokalizacja ICE Kraków pozwala na szybki i wygodny dojazd z lotniska, dworca kolejowego i autobusowego.



PROJEKT ZREALIZOWANY W RAMACH MRPO

Centrum Kongresowe (Rondo Grunwaldzkie)

PROJEKTODAWCA

Gmina Miejska Kraków

**Centrum Kongresowe ICE Kraków**  
ul. Marii Konopnickiej 17, 30-302 Kraków  
[www.icekrakow.pl](http://www.icekrakow.pl)

tel.: 12 354 23 00, pon.–piąt. 8.00–16.00  
e-mail: [office@icekrakow.pl](mailto:office@icekrakow.pl)



## FILHARMONIA IM. KAROLA SZYMANOWSKIEGO W KRAKOWIE

Oferta muzyczna Filharmonii Krakowskiej opiera się na szerokim repertuarze cotygodniowych koncertów symfonicznych i oratoryjnych w wykonaniu orkiestry i chóru Filharmonii. W programie są także recitale mistrzowskie, koncerty organowe i kameralne, prezentowane również przez wykonawców międzynarodowych. Od 1986 roku w neogotyckiej Auli Collegium Novum Uniwersytetu Jagiellońskiego odbywają się Koncerty Uniwersyteckie, łączące muzykę kameralną z wykładami profesorów różnych specjalności. Cykle „Musica – ars amanda”, „Smykowe granie” i koncerty dla dzieci przybliżają najmłodszym i młodzieży świat muzyki klasycznej. Zespół Filharmonii Krakowskiej koncertuje również poza granicami kraju. Dotychczas odwiedził niemal wszystkie kraje europejskie, a także Iran, Japonię, Kanadę, Koreę Południową, Liban, Turcję i Stany Zjednoczone.



PROJEKT ZREALIZOWANY W RAMACH MRPO

Gustav Mahler Festival 2011

PROJEKTODAWCA

Filharmonia im. Karola Szymanowskiego w Krakowie

**Filharmonia im. Karola Szymanowskiego w Krakowie**  
ul. Zwierzyniecka 1, 31-103 Kraków  
[www.filharmonia.krakow.pl](http://www.filharmonia.krakow.pl)

tel.: 12 619 87 21, 422 94 77, 429 14 38  
e-mail: [fk@filharmonia.krakow.pl](mailto:fk@filharmonia.krakow.pl)



## OPERA KRAKOWSKA

Sztuka operowa w Krakowie ma długą tradycję, sięgającą dwustu lat wstecz. Instytucjonalnie Opera Krakowska istnieje od 1954 roku. Od 2008 roku dysponuje nowym budynkiem teatralnym, z nowoczesną technologią sceny, zapewniającą doskonałą akustykę, dźwięk i światło. Siłą opery jest wysoki profesjonalizm wykonawców i realizatorów przedstawień. Wśród współpracujących z operą śpiewaków znajdują się artyści o światowej lub europejskiej sławie, m.in. Małgorzata Walewska, Mariusz Kwiecień,

Andrzej Dobber. Do grona zespołu należą też soliści, którzy występują w najbardziej prestiżowych miejscach muzycznej Polski. Grono, realizatorów – dyrygentów, reżyserów, scenografów i choreografów to wybitni twórcy teatru muzycznego, których markę sprawdzili z powodzeniem polska i niejednokrotnie międzynarodowa publiczność. Podczas sezonu krakowska scena otwiera się dla widzów około dwustu razy.

PROJEKTY ZREALIZOWANE W RAMACH MRPO

XV Letni Festiwal Opery Krakowskiej OPERA POKOLEŃ – OPERA BEZ GRANIC

Opera w Małopolsce

Technologia teatru muzycznego w budynku Opery Krakowskiej

XVI Letni Festiwal Opery Krakowskiej – OPERA W NOWEJ PRZESTRZENI

PROJEKTODAWCA

Opera Krakowska

**Opera Krakowska**  
ul. Lubicz 48, 31-512 Kraków  
[www.opera.krakow.pl](http://www.opera.krakow.pl)

tel.: 12 296 62 62 (63)

e-mail: [bilety@opera.krakow.pl](mailto:bilety@opera.krakow.pl), [tickets@opera.krakow.pl](mailto:tickets@opera.krakow.pl)



## OŚRODEK DOKUMENTACJI SZTUKI TADEUSZA KANTORA CRICOTEKA

Siedziba Cricoteki powstała z połączenia zabytkowych budynków dawnej elektrowni oraz zintegrowanego z nimi nowego obiektu. Cricoteka jest instytucją pełniącą kilka funkcji: archiwum, muzeum, galerii i placówki naukowej prezentującej twórczość Tadeusza Kantora. W muzeum zgromadzono unikalne zbiory kilkuset obiektów oraz kostiumów ze spektakli Teatru Cricot 2. Do najciekawszych eksponatów należą pisma te-

oretyczne, rysunki i projekty Kantora, dokumentacja fotograficzna i filmowa, wielojęzyczne recenzje, czasopisma i książki. Łączna powierzchnia wystawiennicza muzeum obejmuje prawie 800 m<sup>2</sup>. Muzeum posiada salę wielofunkcyjną przystosowaną do prowadzenia warsztatów teatralnych i działalności edukacyjnej. Otwarta przestrzeń na placu przed budynkiem umożliwia organizację plenerowych akcji artystycznych.

### PROJEKTY ZREALIZOWANE W RAMACH MRPO

Budowa Muzeum Tadeusza Kantora oraz siedziby Ośrodka Dokumentacji Sztuki Tadeusza Kantora – CRICOTEKA

Realizacja Międzynarodowej wystawy w nowej siedzibie Cricoteki w 2014 r.

### PROJEKTODAWCA

Ośrodek Dokumentacji Sztuki Tadeusza Kantora Cricoteka



**Ośrodek Dokumentacji Sztuki Tadeusza Kantora  
Cricoteka w Krakowie  
ul. Nadwiślańska 2-4, 30-527 Kraków  
[www.news.cricoteka.pl](http://www.news.cricoteka.pl)**

tel.: 12 442 77 70  
e-mail: [cricoteka@cricoteka.pl](mailto:cricoteka@cricoteka.pl)



## MUZEUM ARMII KRAJOWEJ IM. GEN. EMILA FIELDORFA „NILA” W KRAKOWIE

Muzeum powstało w 2000 roku w jednym z budynków byłej Twierdzy Kraków, który poddano rewitalizacji w latach 2009–2011. Bryła budynku zachowała swój dawny charakter, a wewnątrz zyskały funkcjonalny i estetyczny wygląd, dzięki zastosowaniu nowoczesnych materiałów i uwydatnieniu detali architektonicznych. Ekspozycja muzeum przedstawia historię Polskiego Państwa Podziemnego i jego siły zbrojnej. Dzięki kolekcji kilkunastu tysięcy muzealiów i archiwaliów można poznać historię II RP, przebieg wojny obronnej 1939 r. oraz realia życia codziennego pod okupacją. W części poświęconej Armii Krajowej zgromadzono pamiątki, zdjęcia i militaria, a także zrekonstruowano kadłub Halifaxa, rakietę V-2 i tzw. schron prasowy. Oprócz oferty muzealniczej placówka proponuje również zajęcia edukacyjne, wykłady otwarte, spotkania z kombatantami i rekonstrukcje historyczne.



PROJEKT ZREALIZOWANY W RAMACH MRPO

Rewitalizacja i adaptacja budynku przy ul. Wita Stwosza 12 w Krakowie dla potrzeb Muzeum Armii Krajowej

PROJEKTODAWCA

Muzeum Armii Krajowej im. Gen. Emila Fieldorfa „Nila” w Krakowie

**Muzeum Armii Krajowej im. Gen. Emila Fieldorfa „Nila” w Krakowie**  
ul. Wita Stwosza 12, 31-511 Kraków  
[www.muzeum-ak.pl](http://www.muzeum-ak.pl)

tel.: 12 41 00 770  
fax: 12 41 00 760, 12 41 00 770 wew. 805  
tel.: 12 41 00 796 (kasa)  
e-mail: [biuro@muzeum-ak.pl](mailto:biuro@muzeum-ak.pl)



## MUZEUM HISTORYCZNE MIASTA KRAKOWA



Pałac Pod Krzysztoforami jest główną siedzibą muzeum, które zostało powołane do życia 1899 r. Jest to jedna z najświetniejszych pod względem rangi i okazałości rezydencji miejskich w Krakowie. Pałac Pod Krzysztoforami, zwany potocznie Krzysztoforami, jest usytuowany w zachodniej pierzei Rynku Głównego pod numerem 35. Prezentowana jest w nim wystawa stała pt. „Cyberteka. Kraków – czas i przestrzeń”. „Cyberteka” przybliża historię miasta, poprzez cyfrowe rekonstrukcje zabudowy Krakowa i jego aglomeracji. Pozostałymi czynnymi oddziałami Muzeum Historycznego Miasta Krakowa są: Rynek Podziemny, Fabryka Emalia Oskara Schindlera, Apteka pod Orłem, Ulica Pomorska, Stara Synagoga, Kamienica Hipolitów, Wieża Ratuszowa, Barbakan i Mury Obronne, Dzieje Nowej Huty oraz Dom Zwierzyniecki.

PROJEKT ZREALIZOWANY W RAMACH MRPO

Modernizacja obiektu Pałac Pod Krzysztoforami –  
główniej siedziby Muzeum Historycznego Miasta Krakowa

Cyfrowy Thesaurus – Udostępnienie i digitalizacja  
zbiorów 2D w Muzeum Historycznym Miasta Krakowa

PROJEKTODAWCA

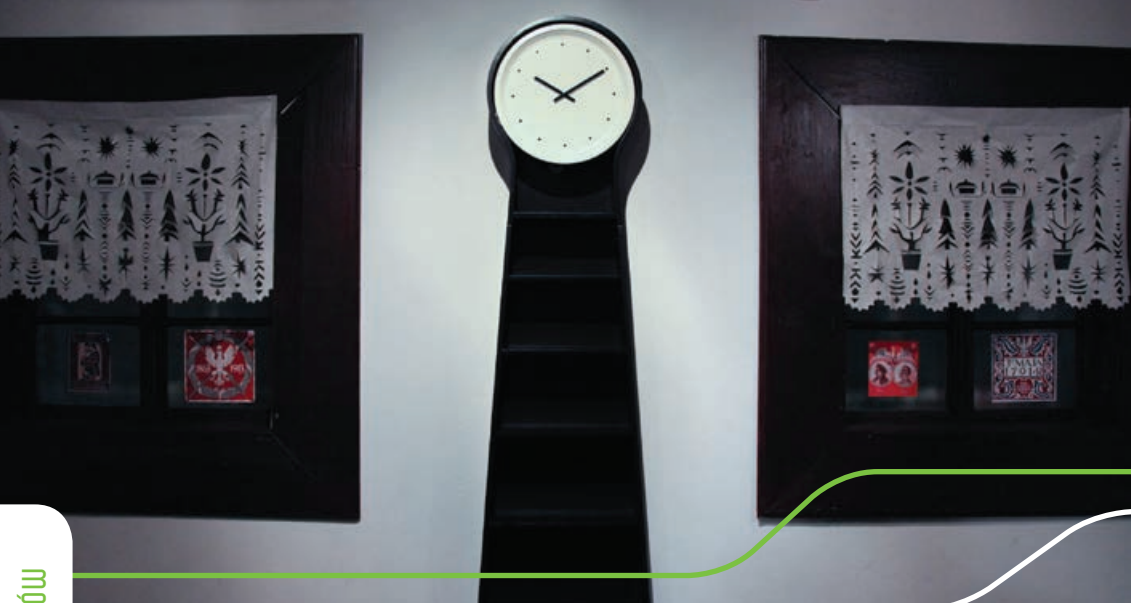
Gmina Miejska Kraków

**Muzeum Historyczne Miasta Krakowa**  
**Pałac Krzysztoforami Rynek Główny 35, 31-011 Kraków**  
**[www.mhk.pl](http://www.mhk.pl)**

tel.: 12 422 32 64, 12 619 23 02

fax: 12 422 32 64

tel.: 12 619 23 00 (centrala)



## MUZEUM ETNOGRAFICZNE IM. SEWERYNA UDZIELI W KRAKOWIE

Muzeum Etnograficzne w Krakowie istnieje od 1911 roku. Powstało z pasji i szacunku dla kultur i jest miejscem opisywania ludzkiej codzienności, w jej wymiarze przeszłym i współczesnym. Licząca 300 000 obiektów kolekcja MEK – najstarsza i najbogatsza w Polsce – cieszy się rosnącym zainteresowaniem badaczy i artystów. Nowe formy wystawiennicze otwierają ją też przed szeroką publicznością. Działania MEK uświadamiają odbiorcom siłę etnograficznego spojrzenia na sposoby życia ludzi w różnych przestrzeniach geograficznych i kulturowych. Każda wystawa rodzi się z eksperymentu, który otwiera nowe perspektywy spojrzenia - na przeszłość, ale przede wszystkim na terażniejszość.

PROJEKTY ZREALIZOWANE W RAMACH MRPO

PHOTO PROXIMA

Małopolska. Passage obligé

RZECZ MAŁOPOLSKA. Etno-dizajn Festiwal

Małopolska. PASSAGE-REPASSAGE

UNIKATOWE. Pilna konserwacja zagrożonych obiektów z kolekcji MEK

PROJEKTODAWCA

Muzeum Etnograficzne im. Seweryna Udzieli w Krakowie



**Muzeum Etnograficzne im. Seweryna Udzieli w Krakowie**  
Plac Wolnica 1, 31-066 Kraków  
[www.etnomuzeum.eu](http://www.etnomuzeum.eu)

tel.: 12 430 55 75 (repcja Ratusz)  
tel.: 12 430 63 42 (repcja Dom Esterki)  
e-mail: sekretariat@etnomuzeum.eu



## MUZEUM NARODOWE W KRAKOWIE

Utworzone w 1879 r. największe Muzeum Narodowe w Polsce. Kolekcja MNK to wszechstronna dokumentacja polskiego dziedzictwa. Najważniejszą częścią zbiorów jest polskie malarstwo i rzeźba. Uzupelnia je kolekcja rycin, rysunków i akwarel – jedna z największych w Polsce oraz zbiór rzemiosła artystycznego, tkanin, strojów, militariów i numizmatyków.

### PROJEKTY ZREALIZOWANE W RAMACH MRPO

Cyfrowe dziedzictwo kulturowe – stworzenie platformy digitalizacji zbiorów muzealnych w regionie Małopolski

EUROPEUM. Stworzenie Ośrodka Kultury Europejskiej w Zabytkowych Spichlerzu jako nowego oddziału Muzeum Narodowego w Krakowie

KRAKÓW NA WYCIĄGNIĘCIE RĘKI. Rzeźba architektoniczna w oryginałach kamiennych i zabytkowych odlewach gipsowych – wystawa w Muzeum Narodowym w Krakowie

### PROJEKTODAWCA

Muzeum Narodowe w Krakowie

**Muzeum Narodowe w Krakowie**  
**Al. 3 Maja 1, 30-062 Kraków**  
**[www.mnk.pl](http://www.mnk.pl)**

tel.: 12 433 55 00 (centrala)

e-mail: [dyrekcja@mnk.pl](mailto:dyrekcja@mnk.pl)

Gmach Główny, al. 3 Maja 1  
Galeria Sztuki Polskiej XIX wieku w Sukiennicach, Rynek Główny 3  
Dom Jana Matejki, ul. Floriańska 41  
Muzeum im. E. Hutten-Czapskiego, ul. Piłsudskiego 10–12  
Kamienica Szotańskich im. F. Jasińskiego, pl. Szczepański 9  
Muzeum i Biblioteka Księżąt Czartoryskich, ul. Pijarska 8  
Dom Józefa Mehoffera, ul. Krupnicza 26  
Ośrodek Kultury Europejskiej EUROPEUM, pl. Sikorskiego 6  
Pałac Biskupa Erazma Ciotka, ul. Kanonicza 17  
Muzeum Karola Szymanowskiego w willi ATMA w Zakopanem, ul. Kasprusie 19



## MUZEUM INŻYNIERII MIEJSKIEJ W KRAKOWIE

W Kwartale św. Wawrzyńca, w halach dawnej zajezdni tramwaju konnego i elektrycznego na krakowskim Kazimierzu, zgromadzono imponującą kolekcję obiektów techniki i inżynierii. To m.in. tabor tramwajowy, samochody i motocykle polskiej produkcji, przyrządy miernicze, urządzenia do projekcji obrazu i dźwięku oraz maszyny rzemieślnicze i inżynierskie. Kompleks zajezdni wznoszony był etapami pod koniec XIX i w początkach XX wieku. Zachowany w nienaruszonym stanie, stanowi unikatowy w skali europejskiej obiekt, dokumentujący ciągłość rozwoju komunikacji miejskiej. Muzeum prowadzi edukację interaktywną w zajezdni oraz w swoim oddziale – Ogrodzie Doświadczeń im. Stanisława Lema. Jest to plenerowa ekspozycja kilkudziesięciu instalacji, prezentujących zjawiska fizyki.

PROJEKT ZREALIZOWANY W RAMACH MRPO

Kwartal św. Wawrzyńca – budowa centrum kulturowego na krakowskim Kazimierzu

PROJEKTODAWCA

Muzeum Inżynierii Miejskiej w Krakowie



**Muzeum Inżynierii Miejskiej**  
**ul. św. Wawrzyńca 15, 31-060 Kraków**  
**[www.mimk.com.pl](http://www.mimk.com.pl)**

tel.: 12 421 12 42

tel.: 12 421 12 42 wew. 136 (rezerwacja)

fax: 12 421 12 42 wew. 130

e-mail: [muzeum@mimk.com.pl](mailto:muzeum@mimk.com.pl)



## OGRÓD DOŚWIADCZEŃ IM. STANISŁAWA LEMA

Na obszarze 6 hektarów w Parku Lotników Polskich w Nowej Hucie zainstalowano blisko 60 przyrządów edukacyjnych z dziedziny optyki, akustyki i mechaniki, które tworzą sensoryczny park edukacyjny. Park jest miejscem, w którym zabawa splata się z nauką, a fizyka przestaje być trudnym przedmiotem ze szkolnych podręczników. Każda z instalacji prezentuje wybrane osobliwości przyrody, które można

odkryć własnymi zmysłami. Pryzmat rozszczepiający światło, wir wodny, telegraf akustyczny, kołyska Newtona, zegar słoneczny, kalejdoskop gigant, wielkie instrumenty muzyczne, krzywe zwierciadła, labirynty – to niektóre z urządzeń do eksperymentowania i poznania zjawisk otaczającego świata poprzez osobiste doświadczenia.

PROJEKT ZREALIZOWANY W RAMACH MRPO

Ogród Doświadczeń w Krakowie – rozbudowa produktu turystyki kulturowej

PROJEKTODAWCA

Muzeum Inżynierii Miejskiej w Krakowie



**Oddział Muzeum Inżynierii Miejskiej:  
Ogród Doświadczeń im. Stanisława Lema  
al. Pokoju 68, 31-580 Kraków  
[www.ogroddoswiadczen.pl](http://www.ogroddoswiadczen.pl)**

tel.: 12 346 12 85

e-mail: [biuro@ogroddoswiadczen.pl](mailto:biuro@ogroddoswiadczen.pl)



## MUZEUM LOTNICTWA POLSKIEGO

Muzeum Lotnictwa Polskiego położone jest na terenie jednego z najstarszych w Europie lotnisk, założonego w 1912 r. lotniska Rakowice-Czyżyny. Budynek Gmachu Głównego Muzeum został zaprojektowany przez berlińskie biuro Pysall Ruge Architekten. Muzeum spełnia funkcje reprezentacyjne, edukacyjne, biurowe oraz ekspozycyjne. Jego bryła przypomina gigantyczne, szklano-betonowe śmigło, wysokie na ponad 11 metrów, z trzema kondygnacjami nadziemnymi i jedną podziemną. Muzeum posiada jedną z najbogatszych na świecie kolekcji statków powietrznych. Na łącznej powierzchni blisko 3,5 tys. m<sup>2</sup> zobaczyć można unikatowe egzemplarze samolotów wojskowych i cywilnych, ekspozycję samolotów z okresu I wojny światowej, jedną z największych na świecie kolekcji silników lotniczych oraz nową wystawę „Między Wschodem a Zachodem...”.

### PROJEKTY ZREALIZOWANE W RAMACH MRPO

Budowa Lotniczego Parku Kulturowego w Krakowie, w tym Gmachu Głównego

MIĘDZY WSCHODEM A ZACHODEM... – wystawa statków powietrznych Sojuszu Północnoatlantyckiego – NATO 1949–2009

Skrzydła Wielkiej Wojny – Małopolska 1914–2014

### PROJEKTODAWCA

Muzeum Lotnictwa Polskiego w Krakowie



**Muzeum Lotnictwa Polskiego**  
Al. Jana Pawła II 39, 30-969 Kraków  
[www.muzeumlotnictwa.pl](http://www.muzeumlotnictwa.pl)

tel.: 12 640 99 60/61  
e-mail: [info@muzeumlotnictwa.pl](mailto:info@muzeumlotnictwa.pl)





# MUZEUM SZTUKI WSPÓŁCZESNEJ MOCAK

MOCAK powstał w dawnej przemysłowej dzielnicy Krakowa, Zabłocie, która obecnie stanowi ciekawą alternatywę na kulturalnej mapie miasta i jest ośrodkiem różnego rodzaju inicjatyw o artystycznym charakterze. Działalność muzeum skupia się na dwóch głównych nurtach, tj. prezentowaniu sztuki najnowszej obejmującej okres ostatnich 20 lat oraz jej objaśnianiu poprzez działania edukacyjne, projekty badawcze i wydawnictwa. Nowy gmach muzeum, zaprojektowany przez włoskiego architekta Claudio Nardi, został wkomponowany w budynki nieczynnej Fabryki Schindlera i oddany do użytku w 2011 r. Elementem łączącym architekturę nowego budynku i historycznych hal fabrycznych jest tzw. dach szedowy oraz surowe, betonowe ściany. Ofertę muzeum wzbogacają: sala audiowizualna, biblioteka, księgarnia i kawiarnia.

PROJEKT ZREALIZOWANY W RAMACH MRPO

Utworzenie Muzeum Sztuki Współczesnej w Krakowie

PROJEKTODAWCA

Gmina Miejska Kraków

PROJEKT ZREALIZOWANY W RAMACH MRPO

Organizacja międzynarodowej wystawy pt. EKONOMIA W SZTUCE wraz z publikacją katalogu

PROJEKTODAWCA

Muzeum Sztuki Współczesnej w Krakowie



**Muzeum Sztuki Współczesnej MOCAK**  
ul. Lipowa 4, 30-702 Kraków  
[www.mocak.pl](http://www.mocak.pl)

tel.: +48 12 263 40 00  
e-mail: [repcja@mocak.pl](mailto:repcja@mocak.pl)



## TEATR GROTESKA

Teatr Groteska jest jedną z najstarszych i najbardziej renomowanych scen lalkowych w Polsce. Został założony w 1945 r. przez wybitnych artystów teatru: Zofię i Władysława Jaremów – reżyserów i inscenizatorów. Swoje przedstawienia Groteska kieruje do widza wielopokoleniowego. Spektakle dla dzieci i młodzieży odznaczają się nie tylko ciekawą tematyką, ale także wykorzystaniem wielu form teatralnej ekspresji: lalek,

masek, kostiumów. Prężnie działa też Scena dla dorosłych, na której wystawiane są utwory m.in. Sofoklesa, Woltera, Bułhakowa – scena będąca dowodem na to, że wielki repertuar w teatrze formy zyskuje na sile. Teatr Groteska niezmiennie poszukuje nowych środków wyrazu artystycznego, operując formą, barwą, materią, ruchem. Groteska to teatr wizualny, dążący do przetamywania barier językowych.

PROJEKTY ZREALIZOWANE W RAMACH MRPO

13. Małopolska Parada Smoków 2013. Nowa tradycja

X Wielka Parada Smoków. Poszukiwanie przodków

Materia Prima. Forma-Maska. Międzynarodowy Festiwal Teatru Formy

PROJEKTODAWCA

Teatr Groteska

**Teatr Groteska**  
**ul. Skarbowa 2, 31-121 Kraków**  
**[www.groteska.pl](http://www.groteska.pl)**

tel.: 12 633 48 22, 12 631 81 80 (centrala)  
e-mail: [rezerwacja@groteska.pl](mailto:rezerwacja@groteska.pl)



## TEATR KTO



Teatr KTO został stworzony w 1977 roku w Krakowie. Repertuar teatru opiera się na spektaklach scenicznych i teatrze ulicznym, nawiązującym do europejskiej tradycji teatrów wędrownych. Podczas 37 sezonów swojej działalności teatr wystawił ponad 30 tytułów widowisk, zarówno na scenie jak i na ulicy. Gościł w blisko 250 miastach, w ponad 40 krajach, na 5 kontynentach. Współtworzył wielkie widowiska plenerowe dotyczące najważniejszych wydarzeń w historii Europy, m.in. Kronikę Polską, z okazji wstąpienia Polski do Unii Europejskiej. Jedną z najważniejszych międzynarodowych koprodukcji teatru jest wspólny projekt z Norweską Narodową Operą w Oslo, spektakl „Operacja – Opera”. KTO jest też organizatorem Międzynarodowego Festiwalu Teatrów Ulicznych w Krakowie i realizatorem krakowskich projektów artystycznych, Nocy Teatrów i Nocy Poezji. Od 1 stycznia 2005 roku jest Teatrem Miejskim.

PROJEKT ZREALIZOWANY W RAMACH MRPO

ULICA 26 STREET ART – XXVI Międzynarodowy Festiwal Teatrów Ulicznych

PROJEKTODAWCA

Teatr KTO

**Teatr KTO**  
**ul. Gzysików 8, 30-015 Kraków**  
**www.teatrkto.pl**

tel.: + 48 12 623 73 00

fax: +48 12 633 89 47

e-mail: sekretariat@teatrkto.pl, promocja@teatrkto.pl



## TEATR IM. JULIUSZA SŁOWACKIEGO W KRAKOWIE

Otoczony legendą, działający nieprzerwanie od 1893 r. Teatr im. Juliusza Słowackiego w Krakowie mieści się w gmachu zaliczanym do najcenniejszych zabytków architektury teatralnej w Europie. Wnętrza ozdabiają freski wiedeńskiego artysty Antona Tucha oraz słynna kurtyna Henryka Siemiradzkiego. Od swych początków teatr pełnił funkcję sceny narodowej i był miejscem narodzin współczesnej polskiej reżyserii, scenografii i aktorstwa. Obecny repertuar potwierdza znakomitą tradycję i wyjątkową rolę teatru, pozwalając mu po dzień dzisiejszy zajmować ważne miejsce w kulturze miasta i kraju. Jest on prestiżową wizytówką Krakowa i Małopolski, miejscem znaczących wydarzeń kulturalnych i międzynarodowych konferencji. Działa tutaj słynny Krakowski Salon Poezji Anny Dymnej oraz plenerowa, letnia Scena przy Pompie.

PROJEKT ZREALIZOWANY W RAMACH MRPO

Teatr XXI wieku – East meets West – West meets East

PROJEKTODAWCA

Teatr im. Juliusza Słowackiego w Krakowie

**Teatr im. Juliusza Słowackiego w Krakowie**  
**Plac Świętego Ducha 1, 31-023 Kraków**  
**[www.slowacki.krakow.pl](http://www.slowacki.krakow.pl)**

tel.: 12 424 45 00 (centrala)  
e-mail: [widz@slowacki.krakow.pl](mailto:widz@slowacki.krakow.pl)



## MAŁOPOLSKI OGRÓD SZTUKI DZIAŁAJĄCY W STRUKTURACH TEATRU IM. JULIUSZA SŁOWACKIEGO W KRAKOWIE

To nowoczesne centrum kultury, stworzone z myślą o kreowaniu i prezentowaniu projektów artystycznych łączących rozmaite dziedziny współczesnej sztuki, teatru, plastyki. Otwarta architektonicznie przestrzeń placówki jest miejscem spotkań dla młodzieży, osób starszych, niepełnosprawnych, a także artystów, animatorów i twórców sztuki. Oferta Małopolskiego Ogrodu Sztuki to synteza przedsięwzięć kulturalnych i edukacji poprzez twórczość artystyczną. Małopolski Ogród Sztuki jest doskonale wyposażony w nowoczesny sprzęt techniczny i multimedialny, pozwalający na realizację spektakli i prowadzenie warsztatów. Zapleczem dydaktycznym Małopolskiego Ogrodu Sztuki jest arteteka – mediateka, w której gromadzone są publikacje i inne materiały z dziedziny sztuki i kultury.

PROJEKT ZREALIZOWANY W RAMACH MRPO

Budowa Małopolskiego Ogrodu Sztuki w Krakowie

PROJEKTODAWCA

Teatr im. Juliusza Słowackiego w Krakowie



**Małopolski Ogród Sztuki**  
**ul. Rajska 12, 31-124 Kraków**  
**[www.mos.art.pl](http://www.mos.art.pl)**

tel.: 12 375 21 53  
e-mail: [info@mos.art.pl](mailto:info@mos.art.pl)



## TEATR LUDOWY

PROJEKT ZREALIZOWANY W RAMACH MRPO

Teatr Ludowy – modernizacja

PROJEKTODAWCA

Teatr Ludowy

Działalność Teatru Ludowego, jednego z najstarszych teatrów Krakowa, rozpoczęła się w 1955 r. od premiery sztuki „Krakowiacy i Górale” Wojciecha Bogustawskiego. Główny gmach teatru, zlokalizowany w Nowej Hucie, poddany został pracom remontowym i modernizacyjnym w latach 2009–2010. Dzięki nim budynek zyskał odświeżony wygląd i nowe pomieszczenia. Teatr Ludowy wystawia swoje sztuki również na Scenie pod Ratuszem przy Rynku Głównym oraz na Scenie Stolarska, mieszczącej się w dawnej, autentycznej teatralnej stolarni. Aktualny repertuar teatru to współczesna dramaturgia europejska, klasyka i komedia. Teatr bierze udział w festiwalach krajowych i międzynarodowych, zdobywając nagrody za klasyczne i autorskie spektakle.



**Teatr Ludowy**  
os. Teatralne 34, 31- 948 Kraków  
[www.ludowy.pl](http://www.ludowy.pl)

tel.: 12 680 21 12, 12 680 21 13

fax: 12 680 21 54

e-mail: [rezerwacja@ludowy.pl](mailto:rezerwacja@ludowy.pl)

## TEATR ŁAŹNIA NOWA



To prężnie działający krakowski teatr, mieszczący się w wyremontowanej, postindustrialnej przestrzeni dawnych hal warsztatów szkolnych w Nowej Hucie. Podczas dziesięciu lat istnienia, Łażnia Nowa wypracowała solidną markę na polskim rynku teatralnym, wykreowała między innymi Międzynarodowy Festiwal Teatralny „Boska Komedja”. Dogodne warunki pracy znajdują w nim twórcy uznani, a także ci, którzy jeszcze poszukują własnego języka teatralnego. Determinacja, wiara w siłę kreatywną człowieka i bezpośredniość pomogły teatrowi zakorzenić się w nowohuckim pejzażu i pozyskać wiernych widzów. Obok wystawiania sztuk, teatr prowadzi także liczne projekty edukacyjne i okołoteatralne: pikniki, dyskusje oraz koncerty.

### PROJEKTY ZREALIZOWANE W RAMACH MRPO

Modernizacja i wyposażenie Teatru „Łażnia Nowa” (os. Szkolne 25) oraz stworzenie wolnej strefy artystycznej

Partycypacje

### PROJEKTODAWCA

Teatr Łażnia Nowa

**Teatr Łażnia Nowa**  
os. Szkolne 25, Kraków 31-977  
[www.laznianowa.pl](http://www.laznianowa.pl)

tel.: 12 425 03 20, fax: 12 680 23 41  
e-mail: [bilet@laznianowa.pl](mailto:bilet@laznianowa.pl)

## KRAKOWSKI TEATR SCENA STU

Teatr STU został założony w 1966 roku przez Krzysztofa Jasińskiego, który kieruje nim do dnia dzisiejszego. To fenomen na polskiej mapie teatralnej. Jako teatr wyrastający z kontrkultury, stał się synonimem sztuki odważnej, zaangażowanej, alternatywnej dla „oficjalnego” nurtu. Obecnie jest teatrem reperturowym, zapraszającym do współpracy wybitnych polskich aktorów. Teatr niezmiennie otwarty jest na to, co nowe w dramaturgii, stwarza przyjazne warunki debiutu ciekawym osobowościom reżyserskim i aktorskim.

Programowo wprowadza także do repertuaru teksty z kanonu dramaturgii polskiej i światowej. Swoje 50-lecie świętuje wyjątkowym przedsięwzięciem – spektaklem „Wędrowanie”, pierwszą w historii inscenizacją trzech dramatów S. Wyspiańskiego „Wesele-Wyzwolenie-Akropolis”, według autorskiego scenariusza Jasińskiego.

PROJEKT ZREALIZOWANY W RAMACH MRPO

Modernizacja Krakowskiego Teatru Scena STU – „W kierunku nowoczesności”

PROJEKTODAWCA

Krakowski Teatr Scena STU



**Krakowski Teatr Scena Stu**  
Aleja Zygmunta Krasińskiego 16-18, 30-101 Kraków  
[www.scenastu.com.pl](http://www.scenastu.com.pl)

tel./fax: 12 422 27 44

e-mail: [organizacja.widowni@scenastu.com.pl](mailto:organizacja.widowni@scenastu.com.pl)





## MUZEUM DŹWIĘKU I SŁOWA W NIEPOŁOMICACH

Urządzenia zgromadzone w tym jedynym w swoim rodzaju muzeum, ilustrują całą historię fonografii. Wszystkie powstały w ciągu ponad stu lat: od końca XIX wieku do ostatnich lat wieku XX. Zaprezentowane są w siedmiu salach ekspozycyjnych, na tle oryginalnych mebli i z towarzyszeniem fragmentów nagrań muzyki typowej dla danej epoki. Pozwala to odbierać prezentowaną kolekcję jako element pewnej całości, na którą składały się zarówno estetyka życia codziennego w kolejnych dekadach XX wieku, jak i miejsce i rola urządzeń fonograficznych w życiu kolejnych pokoleń. Integralną częścią ekspozycji jest sala odsłuchowa, w której zgromadzonych jest ok. 2 tysięcy płyt winylowych. Każdy ze zwiedzających może przestuchać wybraną płytę na jednym z siedmiu specjalnie przygotowanych stanowisk odsłuchowych.

PROJEKT ZREALIZOWANY W RAMACH MRPO

Adaptacja budynku z przeznaczeniem na Małopolskie Centrum Dźwięku i Słowa w Niepołomicach

PROJEKTODAWCA

Gmian Niepołomicze



**Muzeum Niepołomickie w Zamku Królewskim**  
**Oddział: Małopolskie Centrum Dźwięku i Słowa**  
**ul. Zamkowa 2, 32-005 Niepołomicze**  
**[www.mcdis.pl](http://www.mcdis.pl)**

tel.: 12 357 34 65  
tel. kom.: 692 380 139  
e-mail: kontakt@mcdis.pl



## MAŁOPOLSKIE CENTRUM KULTURY SOKÓŁ W NOWYM SĄCZU

Małopolskie Centrum Kultury SOKÓŁ w Nowym Sączu istnieje od 1975 roku. Jest kontynuatorem tradycji Towarzystwa Gimnastycznego Sokół. Siedzibą instytucji jest budynek Sokolni Sądeckiej z 1892 roku oraz Oddziały: Galeria Sztuki Współczesnej BWA SOKÓŁ i Galeria Sztuki BWA „Jatki” w Nowym Targu. Centrum jest organizatorem licznych wydarzeń kulturalnych, m.in. Festiwalu im. Ady Sari, Święta Dzieci Gór, Wieczorów Małopolskich, których zadaniem jest promocja wielokulturowego dziedzictwa Małopolski i Karpat. Ważną częścią MCK jest Kino SOKÓŁ. Galerie prezentują sztukę współczesną: malarstwo, rzeźbę, grafikę, fotografię, wideo, instalacje intermedialne, performance i design. W 2003 roku w ramach centrum powstał Instytut Europa Karpat, którego zadaniem jest organizacja międzynarodowych konferencji, sympozjów i spotkań dotyczących regionów karpackich.

### PROJEKTY ZREALIZOWANE W RAMACH MRPO

Europejski Festiwal Pasteli – Małopolska VI Międzynarodowe Biennale Pasteli

XV Międzynarodowy Festiwal i XIII Konkurs Sztuki Wokalnej im. Ady Sari „SZTUKA WOKALNA EUROPY ŚRODKOWEJ”

Sztuka Współczesna Narodów Dawnej Monarchii Austro-Węgierskiej

Małopolska – Karpaty OFFer. Międzynarodowy Multimedialny Festiwal Sztuki

Młoda Publiczność w Operze – przystąpienie Małopolskiego Centrum Kultury SOKÓŁ do organizacji OPERA EUROPA

Budowa Małopolskiej Galerii Sztuki NA BURSZTYNOWYM SZLAKU w Nowym Sączu

Małopolskie instytucje kultury w sieci współpracy Opera Europa

### PROJEKTODAWCA

Małopolskie Centrum Kultury SOKÓŁ w Nowym Sączu



**Małopolskie Centrum Kultury SOKÓŁ w Nowym Sączu**  
**ul. Długosza 3, 33-300 Nowy Sącz**  
**[www.mcksokol.pl](http://www.mcksokol.pl)**

tel.: 18 448 26 10 (sekretariat)

fax: 18 448 26 11

e-mail: [kontakt@mcksokol.pl](mailto:kontakt@mcksokol.pl)



## MUZEUM OKRĘGOWE W NOWYM SĄCZU



Miasteczko Galicyjskie, będące filią Muzeum Okręgowego w Nowym Sączu, to unikatowy projekt prezentujący klimat XIX-wiecznego ośrodka miejskiego, typowego dla zachodniej Galicji, z jego dawnym rzemiosłem i kulturą. W miasteczku odtworzono specyficzny układ uliczek i zabudowań wokół rynku oraz architekturę domostw i warsztatów. W pieczętówce zrekonstruowanych wnętrzach sprzed ponad 100 lat można zobaczyć m.in. atelier fotografa, warsztat zegarmistrza, posterunek żandarmarii, a także sklepik kolonialny. Głównym punktem miasteczka jest ratusz odtworzony na podstawie dawnego projektu siedziby starosądeckich władz, ze strzelistą wieżą i arkadowymi podcieniami. Małomiasteczkowy charakter osady dopełniają zrekonstruowany dwór szlachecki z Łososiny Górnej oraz remiza strażacka z dawnymi wozami i sprzętem gaśniczym, wykorzystywanym w akcjach pożarniczych.

PROJEKTY ZREALIZOWANE W RAMACH MRPO

Via Galicia

Budowa Miasteczka Galicyjskiego w Nowym Sączu

Jarmark Kultur

PROJEKTODAWCA

Muzeum Okręgowe w Nowym Sączu

**Muzeum Okręgowe w Nowym Sączu**  
**MIASTECZKO GALICYJSKIE**  
**Filia Sądeckiego Parku Etnograficznego**  
**ul. Lwowska 226, 33-300 Nowy Sącz**  
**[www.muzeum.sacz.pl](http://www.muzeum.sacz.pl)**

tel.: 18 444 35 70

fax: wew. 102

e-mail: [miasteczko@muzeum.sacz.pl](mailto:miasteczko@muzeum.sacz.pl)

## KASZTEL W SZYMBARKU

Perła renesansu, XVI-wieczny dwór obronny w Szymbarku koło Gorlic, należy do najpiękniejszych obiektów w Polsce oraz czołowych przykładów tzw. kasztelu polskiego. Został wybudowany przez rodzinę Gładyszów, właścicieli dóbr Szymbarku, jako obiekt reprezentacyjny i mieszkalny. Budowla powstała na planie prostokąta, z czterema narożnymi basztami alkierzowymi i okazałą attyką arkadową. Dwór, położony w malowniczej okolicy w górach Beskidu Niskiego, stanowi wyjątkową atrakcję turystyczną, pełniąc jednocześnie rolę aktywnego centrum kulturalno-konferencyjnego. Zabytkowe wnętrza przystosowano do

organizacji koncertów, warsztatów i konferencji. Przylegająca do kasztelu oficyna dworska z końca XVIII wieku pełni funkcję galerii sztuki oraz sali teatralnej i koncertowej. „Kasztel w Szymbarku” jest jednym z oddziałów Muzeum „Dwory Karwacjanów i Gładyszów” w Gorlicach.

PROJEKT ZREALIZOWANY W RAMACH MRPO

Rewaloryzacja i remont Renesansowego Dworu Obronnego w Szymbarku

PROJEKTODAWCA

Muzeum „Dwory Karwacjanów i Gładyszów”



**Ośrodek Konferencyjno-Wystawienniczy  
Kasztel w Szymbarku  
38-311 Szymbark  
[www.muzeum.gorlice.pl](http://www.muzeum.gorlice.pl)**

tel.: 18 351 31 14  
e-mail: [kasztel.szymbark@gmail.com](mailto:kasztel.szymbark@gmail.com)



# TEATR IM. LUDWIKA SOLSKIEGO W TARNOWIE

PROJEKTY ZREALIZOWANE W RAMACH MRPO

Tarnów stolicą komedii

Cztery TALIE roku

PROJEKTODAWCA

Teatr im. Ludwika Solskiego w Tarnowie

Historia Tarnowskiego Teatru im. L. Solskiego sięga XVIII w. Na przestrzeni dzieścioleci teatr kilkakrotnie zmieniał swój charakter, nazwę oraz stopniowo poszerzał repertuar. Zgodę na użycie nazwiska w nazwie teatru wyraził osobiście sam Ludwik Solski. Aktualnie siedziba teatru mieści się w kompleksie budynków w centrum Tarnowa. Główna część kompleksu obejmuje trzy sceny, Dużą, Małą oraz Underground, mieszczące łącznie ok. 400 widzów. Modernizacja przeprowadzona w latach 2009-2011 sprawiła, że budynek teatralny zyskał nowy wygląd, dzięki zastosowaniu przeszkleń na elewacji, ułożeniu widowni w kształt amfiteatralny, a także zaaranżowaniu przestronnego foyer, który pełni funkcje wystawiennicze. Aktualnie teatr realizuje różnorodne projekty artystyczne, sztuki teatralne, koncerty, spotkania poetyckie i kameralne, występy kabaretowe.

**Teatr im. L. Solskiego w Tarnowie**  
**ul. Mickiewicza 4, 33-100 Tarnów**  
**[www.teatr.tarnow.pl](http://www.teatr.tarnow.pl)**

tel.: 14 688 32 87 – od poniedziałku do piątku: od 8.00 do 16.00  
tel.: 784 976 026 – od poniedziałku do piątku: od 16.00 do 22.00,  
w weekendy od 8.00 do 22.00  
e-mail: [sekretariat@teatr.tarnow.pl](mailto:sekretariat@teatr.tarnow.pl)



## CENTRUM SZTUKI MOŚCICE W TARNOWIE



Od 2010 r. Centrum funkcjonuje w zmodernizowanym budynku, który został wyposażony w nowoczesne technologie pozwalające na realizację oryginalnych pomysłów artystycznych, łączących wiele dziedzin sztuki, takich jak teatr, film, plastyka, taniec i muzyka. W obiekcie działa duża, multimedialna scena teatralna z widownią na 600 miejsc, sala baletowa, przestrzeń wystawiennicza, foyer, sale dydaktyczne i miejsce do prób. Działalność Centrum skierowana jest zarówno do dzieci, jak i osób z pokolenia 60+. Program opiera się na edukacji poprzez organizację kreatywnych warsztatów, prezentację sztuk tradycyjnych oraz realizację awangardowych działań artystycznych. Stwarza szansę rozwoju młodych, zdolnych artystów, dając im możliwość uczestnictwa w prestiżowych konkursach. Organizuje wydarzenia oraz międzynarodowe imprezy z udziałem lokalnych twórców i artystów z całego świata.

PROJEKTY ZREALIZOWANE W RAMACH MRPO

Modernizacja siedziby Mościckiego Centrum Kultury w Tarnowie Mościcach

Międzynarodowy Festiwal Teatrów Tańca SCENA OTWARTA w Tarnowie

Festiwal Teatrów Tańca SCENA OTWARTA

PROJEKTODAWCA

Centrum Sztuki Mościce

**Centrum Sztuki Mościce**  
**ul. Traugutta 1, 33-101 Tarnów**  
**[www.csm.tarnow.pl](http://www.csm.tarnow.pl)**

tel.: +48 14 633 46 00

fax: +48 14 633 10 52

e-mail: [sekretariat@csm.tarnow.pl](mailto:sekretariat@csm.tarnow.pl)



## MUZEUM OKRĘGOWE W TARNOWIE

Ratusz, jedna z siedzib muzeum, należy do najpiękniejszych budynków Tarnowa. Wybudowany na przelocie XV i XVI w. w stylu gotyckim, został następnie rozbudowany i wzbogacony o elementy renesansowe, m.in. okazałą attykę. Na wieży ratuszowej znajduje się jeden z najstarszych w Polsce zegarów ratuszowych. Muzeum, powołane do życia w 1927 roku, już wtedy posiadało dokumenty miejskie, przedmioty związane z historią miasta i bogaty księgozbiór. Do najcenniejszych zbiorów należą portrety sarmackie i militaria (XVII-XIX w.) oraz kolekcja dawnego szkła polskiego. Obecnie muzeum posiada kilka oddziałów i filii, m.in. Muzeum Etnograficzne w Tarnowie, Zamek w Dębnie, Oddział w Wierzchosławicach – Muzeum Wincentego Witosa, Muzeum Pamiątek po Janie Matejce Koryznówka w Nowym Wiśniczu, Dwór w Dołędze i Muzeum Zagroda Felicji Curytowej w Zalipiu.



PROJEKTY ZREALIZOWANE W RAMACH MRPO

Rewaloryzacja i modernizacja siedziby Muzeum Okręgowego w Tarnowie

Jesień średniowiecza – wiosna renesansu – cykl wydarzeń kulturalno-naukowych

PROJEKTODAWCA

Muzeum Okręgowie w Tarnowie

**Muzeum Okręgowie w Tarnowie**  
Rynek 3, 33-100 Tarnów  
[www.muzeum.tarnow.pl](http://www.muzeum.tarnow.pl)

tel./fax: 14 621 21 49, 14 639 08 64, 14 639 08 65  
e-mail: [rynek@muzeum.tarnow.pl](mailto:rynek@muzeum.tarnow.pl)





## MUZEUM DOM RODZINNY OJCA ŚWIĘTEGO JANA PAWŁA II W WADOWICACH

Dom rodzinny Karola Wojtyły to miejsce, w którym przyszły papież spędził swoje dzieciństwo i młodość. Już w trakcie pontyfikatu Jana Pawła II dom odwiedzany był przez wielu pielgrzymów z Polski i świata. Budynek usytuowany w centrum Wadowic został przekształcony w muzeum, którego celem jest zachowanie pamięci i upowszechnianie dziedzictwa Jana Pawła II. Projektanci muzeum odtworzyli przedwojenny klimat w mieszkaniu Wojtyłów, układając ekspozycję w sposób chronologiczny i tematyczny. Przestrzeń ekspozycyjne ukazują życie i działalność Karola Wojtyły, późniejszego papieża Jana Pawła II, na tle historycznych wydarzeń ówczesnych czasów. W muzeum prezentowane są wystawy interaktywne w formie m.in. monumentalnych grafik, projekcji ruchomych obrazów, filmów, nagrań dźwiękowych, muzyki i wypowiedzi samego Ojca Świętego.

PROJEKT ZREALIZOWANY W RAMACH MRPO

Rozbudowa Muzeum Dom Rodzinny Ojca Świętego Jana Pawła II w Wadowicach

PROJEKTODAWCA

Muzeum Dom Rodzinny Ojca Świętego Jana Pawła II w Wadowicach

**Muzeum Dom Rodzinny  
Ojca Świętego Jana Pawła II w Wadowicach**  
ul. Kościelna 7, 34-100 Wadowice  
[www.domjp2.pl](http://www.domjp2.pl)

tel.: 33 823 35 65, 33 823 26 62



## KOPALNIA SOLI „WIELICZKA”



Zabytek. Atrakcja turystyczna. Sala balowa. Sala koncertowa. Hala sportowa. Galeria sztuki. Sanktuarium. Uzdrowsko. A wszystko pod ziemią, wykute w soli. Każdego roku Trasą Turystyczną, Trasą Górniczą oraz innymi podziemnymi szlakami wędruje ponad milion gości z całego świata. Turyści zachwycają się kopalnią od ponad 600 lat, doświadczać tajemnicy oraz niezwykłości świata stworzonego przez ludzi i naturę. W gronie zauroczonych podziemiemi znaleźli się m.in. Staszic, Goethe, Chopin, Matejko, Paderewski, a także wybitne postaci naszych czasów. W roku 1978 kopalnia znalazła się wśród 12 obiektów otwierających listę UNESCO. W kopalni stale trwają prace zabezpieczające zabytkowe chodniki i komory, oraz poszerzana jest oferta turystyczna. Zabytki oraz atrakcje związane z wydobywaniem soli znajdują się także na powierzchni ziemi. To przede wszystkim wieże szybowe oraz tężnia solankowa uruchomiona w 2014 r.

PROJEKT ZREALIZOWANY W RAMACH MRPO

Rozwój produktu dziedzictwa kulturowego poprzez udostępnienie komór Lilł Górna i Kazanów w Kopalni Soli „Wieliczka”

PROJEKTODAWCA

Kopalnia Soli „Wieliczka” SA

**Kopalnia Soli „Wieliczka” SA**  
**Daniłowicza 10, 32-020 Wieliczka**  
**[www.kopalnia.pl](http://www.kopalnia.pl)**

Dział Organizacji Ruchu Turystycznego Nadszybie Szybu Daniłowicza:  
 tel.: 12 278 73 02, 12 278 73 33, 12 278 73 66

e-mail: [turystyka@kopalnia.pl](mailto:turystyka@kopalnia.pl)

Dział Organizacji Ruchu Turystycznego Nadszybie Szybu Regis:

tel.: 12 278 75 70

e-mail: [trasa.gornicza@kopalnia.pl](mailto:trasa.gornicza@kopalnia.pl)



## MUZEUM ŻUP KRAKOWSKICH WIELICZKA



Żupy krakowskie, przedsiębiorstwo powstałe w XIII w., obejmowało kopalnie soli w Wieliczce i Bochni oraz Zamek Żupny w Wieliczce, historyczną siedzibę zarządu kopalni. W podziemiach Kopalni Soli w Wieliczce, na III poziomie kopalni, zgromadzono eksponaty związane z działalnością warzelniczą i górniczą, m.in. piękne okazy soli, unikatowy zespół kieratów, kolekcję narzędzi i oświetlenia górniczego, róg Bractwa Kopaczy z 1534 r., zbiór map górniczych. Komory Aleksandrowice, w których urządzono wystawę i kaplicę Jana Pawła II, wyposażone są w multimedia. Zamek składa się z 3 budowli, w jednej z nich, w Zamku Środkowym znajdują się ekspozycje m.in. solniczek i Sala Gotycka. Na dziedzińcu zamkowym stoi najstarszy w Wieliczce szymb poszukiwawczy z połowy XIII w., baszta oraz fragmenty murów obronnych z XIV w.

PROJEKT ZREALIZOWANY W RAMACH MRPO

Przystosowanie zabytkowych komów Aleksandrowice I i II do pełnienia funkcji muzealno-kulturalnych

PROJEKTODAWCA

Muzeum Żup Krakowskich Wieliczka

**Muzeum Żup Krakowskich Wieliczka**  
ul. Zamkowa 8, 32-020 Wieliczka  
[www.muzeum.wieliczka.pl](http://www.muzeum.wieliczka.pl)

Dział Obsługi Zwiedzających  
tel.: 12 278 58 49  
e-mail: [informacja@muzeum.wieliczka.pl](mailto:informacja@muzeum.wieliczka.pl)



## MUZEUM TATRZAŃSKIE IM. DRA TYTUSA CHAŁUBIŃSKIEGO W ZAKOPANEM

Pierwsze kolekcje eksponatów etnograficznych, botanicznych i geologicznych zaczęto gromadzić dla muzeum w latach osiemdziesiątych XIX w. W 1920 r., niedaleko zakopiańskich Krupówek, powstał murowany gmach, który do dziś pełni funkcję głównej siedziby muzeum. Obecnie muzeum składa się również z sześć-

ciu filii w Zakopanem i czterech filii na Podhalu i Spiszu. W zabytkowych budynkach – drewnianych i murowanych – prezentowane są wystawy stałe i czasowe, pokazujące kulturę górali, sztukę artystów związanych z Zakopanem oraz historię i przyrodę Tatr i Podtatrz. Działalność muzeum opiera się nie tylko na prezentowaniu kolekcji muzealnych, ale także na pracach konserwatorskich oraz organizacji projektów edukacyjnych i kulturalnych, również we współpracy z innymi muzeami i instytucjami w Polsce i Europie. Muzeum Tatrzańskie jest najstarszym i największym muzeum regionalnym na południu Polski.



PROJEKT ZREALIZOWANY W RAMACH MRPO

Modernizacja Muzeum Tatrzańskiego  
oraz tworzenie Galerii Sztuki XX w. Willi „Oksza”

PROJEKTODAWCA

Muzeum Tatrzańskie im. Dra Tytusa Chałubińskiego

**Muzeum Tatrzańskie im. Dra Tytusa Chałubińskiego w Zakopanem**  
**Filia: Galeria Sztuki XX wieku w willi Oksza**  
**ul. Zamoyskiego 25, 34-500 Zakopane**  
**[www.muzeumtatrzańskie.pl](http://www.muzeumtatrzańskie.pl)**

tel.: 18 201 52 05, 18 201 29 35

fax: 18 206 38 72

e-mail: [biuro@muzeumtatrzańskie.pl](mailto:biuro@muzeumtatrzańskie.pl)



## MUZEUM – ORAWSKI PARK ETNOGRAFICZNY W ZUBRZYCY GÓRNEJ

Orawski Park Etnograficzny jest systematycznie rozbudowywany od 1937 r., kiedy to spadkobiercy rodziny Moniaków przekazali skarbowi państwa posesję z zabytkowym dworem i budynkami gospodarczymi. Obecnie skansen jest jednym z punktów małopolskiego Szlaku Architektury Drewnianej na Orawie. Ekspozycja skansenowska jest stopniowo odnawiana i powiększana o kolejne obiekty. Kultura materialna i budownictwo gospodarcze orawskich wsi są reprezentowane przez chałupy chłopskie, karczmy i zakłady przemysłowe, takie jak tartak, folusz, kuźnia i olejarnia.

W ostatnich latach muzeum pozyskało kilka zabytkowych obiektów, m.in. zespół kościelny z Tokarni z drewnianym kościółkiem, dzwonnica i ogrodzeniem, zespół plebański z Podwilka, remizę z Harkabuza. Skansen wzbogacił się też o inne obiekty, służące działalności kulturalnej i rekreacyjnej, m.in. amfiteatr i plac zabaw dla dzieci.

PROJEKTY ZREALIZOWANE W RAMACH MRPO

„Ścieżkami przemysłu chłopskiego na Orawie” – nowy produkt turystyczny w Małopolsce

Rozwój Orawskiego Parku Etnograficznego w Zubrzyicy Górnej

PROJEKTODAWCA

Muzeum – Orawski Park Etnograficzny w Zubrzyicy Górnej



**Muzeum – Orawski Park Etnograficzny w Zubrzyicy Górnej**  
34–484 Zubrzyca Górna  
[www.orawa.eu](http://www.orawa.eu)

tel.: 18 28 527 09  
e-mail: [biuro@orawa.eu](mailto:biuro@orawa.eu)

## **Opracowanie:**

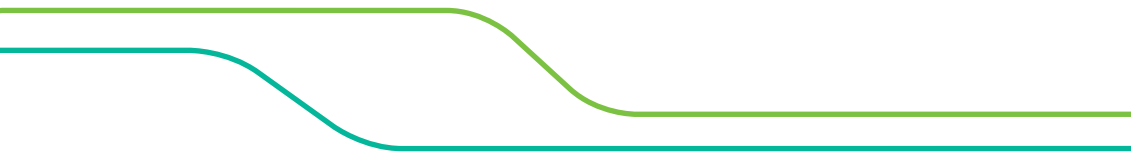
Departament Zarządzania Programami Operacyjnymi  
Urzędu Marszałkowskiego Województwa Małopolskiego  
ul. Wielicka 72, 30-552 Kraków  
Kraków 2015

## **Projekt graficzny:**

VIVID STUDIO

## **Autorzy zdjęć:**

Kopalnia Bochnia – K. Malczyk  
MOK Brzesko – M. Lambert, P. Duda  
Biblioteka Brzesko – J. Leśniewski  
Biblioteka Chrzanów – B. Mucha, J. Leśniewski  
Ośrodek Spotkania Kultur w Dąbrowie Tarnowskiej – J. Leśniewski, M. Skowronek  
Park Miniatur – J. Leśniewski  
Centrum Kongresowe ICE Kraków – W. Wandzel  
Filharmonia Krakowska – J. Leśniewski  
Opera Krakowska – J. Nowak  
Cricoteka – M. Jeżyk, studio FILMLOVE  
M. Armii Krajowej – Archiwum Muzeum AK  
M. Historyczne – A. Janikowski, własność MHK  
M. Etnograficzne – M. Wąsik  
M. Narodowe – M. Żak  
M. Inżynierii Miejskiej – J. Leśniewski  
Ogród Doświadczeń – A. Larisz  
M. Lotnictwa Polskiego – J. Leśniewski  
M. Sztuki Współczesnej MOCAK – R. Sosin  
T. Groteska – K. Schubert  
T. KTO – J. Gontkiewicz-Nastał, M. Pieta  
T. Słowackiego – D. Słowiczek  
Małopolski Ogród Sztuki – J. Leśniewski  
T. Ludowy – J. Leśniewski, A. Ryś  
T. Łaźnia Nowa – T. Wiech, K. Głazik  
T. Scena Stu – Archiwum Teatru Scena Stu  
M. Dźwięku i Słowa w Niepotomicach – MCDiS  
MCK Sokół – L. Witkowska, J. Mierzwa  
M. Okręgowe NS – P. Drożdżik  
Dwór Obronny w Szymbarku – M. Lewek, M. Skowronek  
Teatr Solskiego Tarnów – P. Topolski  
Centrum Sztuki Mościce – M. Gąciarz, D. Zaród  
M. Okręgowe w Tarnowie – R. Moździerz  
M. Dom Rodzinny JP II – M. Skowronek  
Kopalnia Soli Wieliczka – R. Stachurski  
M. Żup krakowskich – A. Grzybowski  
M. Tatrzańskie – J. Leśniewski  
Park Orawski – J. Leśniewski





**PROGRAM  
REGIONALNY**  
NARODOWA STRATEGIA SPÓJNOŚCI



**Matopolska**

UNIA EUROPEJSKA  
EUROPEJSKI FUNDUSZ  
ROZWOJU REGIONALNEGO

