

**MAŁOPOLSKA  
MYŚLI**

 **MAMY  
DLA CIEBIE  
MILIARDY  
EURO**

[www.fundusze.malopolska.pl](http://www.fundusze.malopolska.pl)



MAŁOPOLSKA

**WSPARCIE DZIAŁAŃ INWESTYCYJNYCH  
W RPO WM 2014-2020**

Europejski Fundusz Rozwoju Regionalnego

dr Stanisław Sorys

Wicemarszałek Województwa Małopolskiego



**1\_GOSPODARKA WIEDZY**



**2\_CYFROWA MAŁOPOLSKA**



**3\_PRZEDSIĘBIORCZA MAŁOPOLSKA**



**4\_REGIONALNA POLITYKA ENERGETYCZNA**



**5\_OCHRONA ŚRODOWISKA**



**6\_DZIEDZICTWO REGIONALNE**



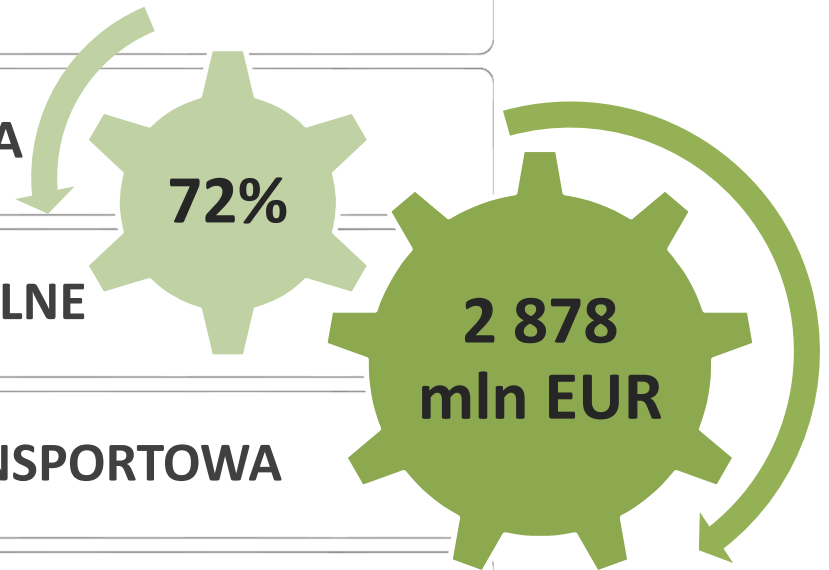
**7\_INFRASTRUKTURA TRANSPORTOWA**



**11\_REWITALIZACJA PRZESTRZENI REGIONALNEJ**



**12\_INFRASTRUKTURA SPOŁECZNA**

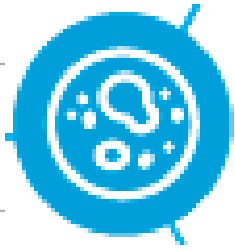


# koncentrujemy wsparcie!

- 50% środków EFRR na 4 priorytety:



- innowacje
- rozwój cyfrowy
- konkurencyjność  
mikro, małych i średnich firm
- ochronę powietrza  
i odnawialne źródła energii



# 1\_Gospodarka wiedzy

## publiczna infrastruktura badań i innowacji – 60 mln EUR

- rozwój infrastruktury badawczej w jednostkach naukowych

## inwestycje przedsiębiorstw w badania i innowacje – 160 mln EUR

- projekty B+R, w tym obejmujące pierwszą produkcję – 100 mln EUR
- infrastruktura B+R w przedsiębiorstwach – 40 mln EUR
- bony na innowacje – 20 mln EUR

## Małopolskie Centra Innowacji – 30 mln EUR

- regionalne centrów transferu wiedzy
- infrastruktura B+R proinnowacyjnego otoczenia biznesu





## 2\_Cyfrowa Małopolska

**zwiększony dostęp obywateli i przedsiębiorców do informacji sektora publicznego, e-usług oraz elektronicznej administracji – 140 mln EUR**

- elektroniczna administracja – 33,75 mln EUR
- cyfrowe zasoby regionalne – 11,25 mln EUR
- e-usługi w edukacji: Małopolska Chmura Edukacyjna – 12,5 mln EUR
- e-usługi w informacji przestrzennej:  
publiczne rejestry geodezyjne – 41,5 mln EUR
- e-usługi w ochronie zdrowia:  
regionalny system informacji medycznej – 41 mln EUR







# 3\_Przedsiębiorcza Małopolska

## strefy aktywności gospodarczej – 60 mln EUR

- tworzenie nowych i rozbudowa istniejących SAG w ZIT – 25 mln EUR
- tworzenie nowych i rozbudowa istniejących SAG w SPR – 35 mln EUR

## promocja postaw przedsiębiorczych – 18 mln EUR

- promocja postaw przedsiębiorczych oraz profesjonalizacja usług doradczych IOB

## promocja gospodarcza – 37 mln EUR

- promocja oferty gospodarczej i innowacyjności, wsparcie procesu inwestycyjnego – 27 mln EUR
- aktywność międzynarodowa MŚP – 10 mln EUR

## konkurencyjność MŚP – 125 mln EUR

- instrumenty finansowe dla MŚP – 60 mln EUR
- wdrożenia wyników prac B+R – 37 mln EUR
- rozwój producentów urządzeń finalnych do produkcji energii z OZE -18 mln EUR
- bon na doradztwo – 10 mln EUR





## 4\_Regionalna polityka energetyczna

### **zwiększone wykorzystanie energii ze źródeł odnawialnych – 65 mln EUR**

- infrastruktura produkcji energii z OZE – 35 mln EUR
- infrastruktura dystrybucji energii z OZE – 30 mln EUR

### **efektywność energetyczna w przedsiębiorstwach – 19 mln EUR**

- kompleksowa termomodernizacja budynków oraz inwestycje w zakresie instalacji wytwarzania energii ze źródeł odnawialnych

### **efektywność energetyczna w sektorze publicznym i mieszkaniowym – 96 mln EUR**

- kompleksowa termomodernizacja budynków użyteczności publicznej oraz budynków wielorodzinnych i mieszkaniowych







## 4\_Regionalna polityka energetyczna

### niskoemisyjny transport miejski – 140 mln EUR

- niskoemisyjny transport miejski w ZIT – 80 mln EUR
- niskoemisyjny transport miejski w SPR – 60 mln EUR

### redukcja emisji zanieczyszczeń do powietrza – 100 mln EUR

- wymiana kotłów, pieców, instalacji grzewczych w indywidualnych gospodarstwach domowych: biomasa, gaz, paliwa stałe – 90 mln EUR
- rozwój sieci ciepłowniczych – 10 mln EUR





# 5\_Ochrona środowiska

## **adaptacja do zmian klimatu – 31 mln EUR**

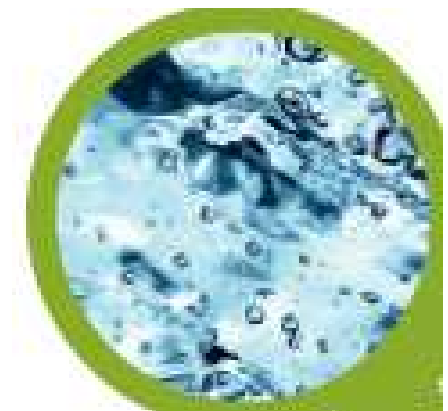
- rozwój form małej retencji oraz przeciwdziałanie powstawaniu osuwisk – 17,9 mln EUR
- wzmocnienie służb ratowniczych – 3,1 mln EUR

## **gospodarka wodno-ściekowa – 82 mln EUR**

- budowa sieci kanalizacyjnej, oczyszczalni ścieków, instalacje służące do odwadniania osadów ściekowych oraz systemy zaopatrzenia w wodę i optymalizacja zużycia wody:
  - ZIT – 5 mln EUR
  - SPR – 77 mln EUR

## **gospodarka odpadami – 25 mln EUR**

- budowa punktów selektywnego zbierania odpadów komunalnych, budowa instalacji do odzysku i recyklingu odpadów komunalnych oraz przedsięwzięcia związane z usuwaniem azbestu:
  - ZIT – 5 mln EUR
  - SPR – 20 mln EUR





## 6\_Dziedzictwo regionalne

### **dziedzictwo kulturowe i naturalne regionu – 79,07 mln EUR**

- prace konserwatorskie, restauratorskie i zabezpieczające zabytki (nadanie nowych funkcji) – 33 mln EUR
- modernizacja infrastruktury instytucji kultury oraz dziedzictwo niematerialne – 8 mln EUR
- organizacja wydarzeń kulturalnych – 4 mln EUR
- rozwój szlaków turystycznych i rekreacyjnych w subregionach – 10,07 mln EUR
- rozwój zintegrowanej sieci głównych tras rowerowych w regionie – 24 mln EUR

### **ochrona różnorodności biologicznej w regionie – 10 mln EUR**

- przedsięwzięcia zmierzające do zachowania oraz ochrony różnorodności biologicznej, opracowanie dokumentów planistycznych dla form ochrony przyrody, waloryzacja przyrodnicza gmin oraz centra ochrony bioróżnorodności np. ogrody botaniczne, ośrodki rehabilitacji zwierząt chronionych

### **rozwój wewnętrznych potencjałów regionu – 80 mln EUR**

- inwestycje w ogólnodostępne obiekty i infrastrukturę uzdrowską – 25 mln EUR
- rozwój infrastruktury turystycznej i rekreacyjnej w subregionach – 25 mln EUR
- zagospodarowanie rekreacyjne i turystyczne otoczenia zbiorników wodnych – 30 mln EUR





# 7\_Infrastruktura transportowa

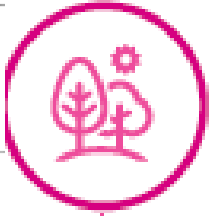
## infrastruktura drogowa – 290,5 mln EUR

- budowa, przebudowa dróg, w tym obwodnic wraz z infrastrukturą towarzyszącą
  - drogi o znaczeniu regionalnym – 246,9 mln EUR
  - drogi o znaczeniu subregionalnym – 33,5 mln EUR (SPR) i 10,06 mln EUR (ZIT)

## transport kolejowy – 100 mln EUR

- zakup taboru kolejowego, w tym na potrzeby SKA oraz inwestycje w zaplecze techniczne służące do obsługi taboru kolejowego – 50 mln EUR
- modernizacja/przebudowa linii kolejowych – 20 mln EUR
- integracja transportu kolejowego z innymi środkami transportu zbiorowego oraz infrastruktura służąca obsłudze podróżnych, w szczególności na potrzeby SKA – 10 mln EUR
- budowa, przebudowa infrastruktury służącej obsłudze podróżnych (SPR) – 20 mln EUR





# 11\_Rewitalizacja przestrzeni regionalnej

## rewitalizacja miast – 100 mln EUR

- rewitalizacja głównych ośrodków miejskich w regionie – 50 mln EUR
- rewitalizacja miast średnich i małych – 50 mln EUR

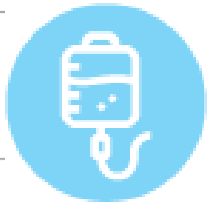
## odnowa obszarów wiejskich – 35 mln EUR

- odnowa wsi i miast poniżej 5 tys. mieszkańców

## Fundusz Rewitalizacji i Odnowy Małopolski – 35 mln EUR

- utworzenie i prowadzenie funduszu wspierającego proces rewitalizacji miast i odnowy obszarów wiejskich przy pomocy instrumentów finansowych





## 12\_Infrastruktura społeczna

### infrastruktura ochrony zdrowia – 131 mln EUR

- strategiczna infrastruktura ochrony zdrowia:  
wyposażenie nowej siedziby Szpitala Uniwersyteckiego w Krakowie-Prokocimiu  
– 60 mln EUR
- regionalna infrastruktura ochrony zdrowia – 36 mln EUR
- infrastruktura ochrony zdrowia w ramach:
  - subregionów – 30 mln EUR
  - ZIT – 5 mln EUR

### infrastruktura edukacyjna – 20 mln EUR

- regionalne centrum popularyzowania nauki i innowacji



# budujemy partnerstwo w obszarze Metropolii Krakowskiej – zintegrowane inwestycje terytorialne w ramach EFRR



25 mln EUR

- *infrastruktura rozwoju gospodarczego – SAG-i*

22 mln EUR

- *efektywność energetyczna i wykorzystywania odnawialnych źródeł energii w infrastrukturach publicznych i sektorze mieszkaniowym*

50 mln EUR

- *obniżanie emisji zanieczyszczeń powietrza z sektora publicznego i mieszkaniowego*

80 mln EUR

- *transport miejski*



## budujemy partnerstwo w obszarze Metropolii Krakowskiej – zintegrowane inwestycje terytorialne w ramach EFRR



*5 mln EUR*

- *gospodarka odpadami*

*5 mln EUR*

- *gospodarka wodno-kanalizacyjna*

*10,06 mln EUR*

- *drogi o znaczeniu subregionalnym*

*5 mln EUR*

- *subregionalna infrastruktura ochrony zdrowia*

## **budujemy partnerstwo na obszarze subregionów –** subregionalny program rozwoju w ramach EFRR



*35 mln EUR*

- *infrastruktura rozwoju gospodarczego – SAG-i*

*30 mln EUR*

- *efektywność energetyczna i wykorzystywania odnawialnych źródeł energii w infrastrukturach publicznych i sektorze mieszkaniowym*

*50 mln EUR*

- *obniżanie emisji zanieczyszczeń powietrza z sektora publicznego i mieszkaniowego*

*60 mln EUR*

- *transport miejski*

## **budujemy partnerstwo na obszarze subregionów –** subregionalny program rozwoju w ramach EFRR



*20 mln EUR*

- *gospodarka odpadami*

*77 mln EUR*

- *gospodarka wodno-kanalizacyjna*

*10,07 mln EUR*

- *rozwój szlaków turystycznych i rekreacyjnych (ścieżki rowerowe)*

*50 mln EUR*

- *rozwój infrastruktury turystycznej i rekreacyjnej w oparciu o lokalne zasoby przyrodnicze - projekty ukierunkowane na wzrost zatrudnienia*

## **budujemy partnerstwo na obszarze subregionów –** subregionalny program rozwoju w ramach EFRR



*33,52 mln EUR*

- *drogi o znaczeniu subregionalnym*

*20 mln EUR*

- *infrastruktura służąca obsłudze podróżnych przy transporcie kolejowym*

*30 mln EUR*

- *subregionalna infrastruktura ochrony zdrowia*

## obszary wsparcia EFRR – planowane do uruchomienia w 2015



- bony na innowacje dla MŚP
- bony na doradztwo dla MŚP
- promocja gospodarcza Małopolski
- elektroniczna administracja
- e-usługi w edukacji
- e-usługi w informacji przestrzennej
- niskoemisyjny transport miejski
- wsparcie służb ratunkowych
- rozwój instytucji kultury
- lokalne trasy turystyczne
- regionalna sieć tras turystycznych
- ochrona różnorodności biologicznej
- drogi regionalne i drogi subregionalne
- odnowa obszarów wiejskich
- infrastruktura edukacyjna (małopolskie centrum nauki)

MAŁOPOLSKA

**WSPARCIE DZIAŁAŃ SPOŁECZNYCH  
W RPO WM 2014-2020**  
Europejski Fundusz Społeczny

Leszek Zegzda

Członek Zarządu Województwa Małopolskiego



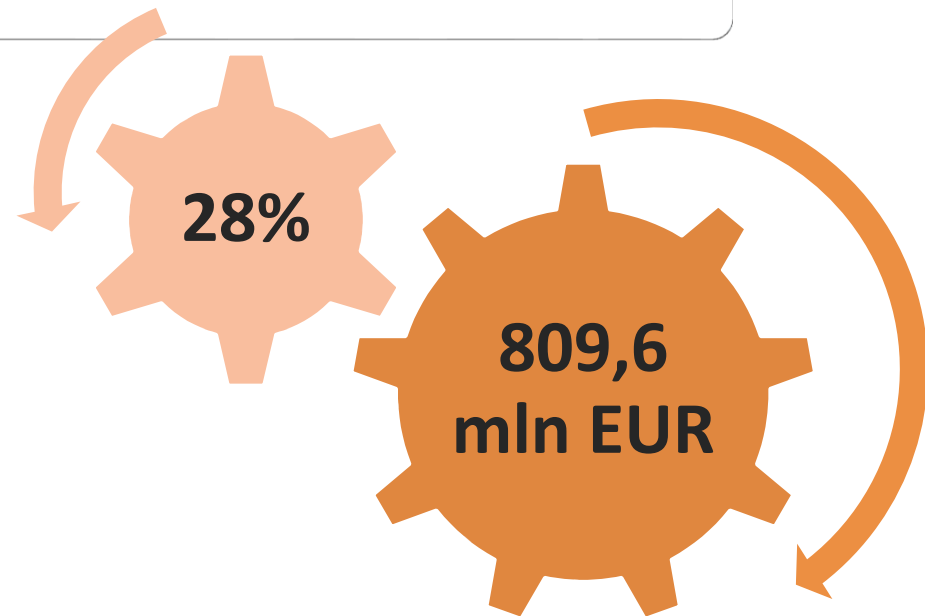
**8\_RYNEK PRACY**



**9\_REGION SPÓJNY SPOŁECZNIE**



**10\_WIEDZA I KOMPETENCJE**





# koncentrujemy wsparcie!

- **niemal 29%** środków EFS na działania związane z włączeniem społecznym
- **niemal 65%** środków EFS na:
  - dostęp do zatrudnienia dla osób poszukujących pracy i biernych zawodowo
  - aktywne włączenie
  - dostęp do wysokiej jakości usług opieki zdrowotnej i społecznej
  - dostęp do dobrej jakości edukacji
  - dostosowanie systemów kształcenia i szkolenia po potrzeb rynku pracy





## 8\_Rynek pracy

**aktywizacja zawodowa osób w najtrudniejszej sytuacji na rynku pracy – 124,8 mln EUR**

**wsparcie na zakładanie działalności gospodarczej – 50 mln EUR**

- kompleksowe wsparcie dla zakładania działalności gospodarczej w formie dotacji – 45 mln EUR
- kompleksowe wsparcie dla zakładania działalności gospodarczej, w tym w formie instrumentów zwrotnych – 5 mln EUR

**rozwój kompetencji kadr MŚP i adaptacja do zmian – 45 mln EUR**

- wsparcie dotyczące podnoszenia kompetencji i/lub kwalifikacji kadr sektora MŚP – 35 mln EUR
- wsparcie pracowników zagrożonych zwolnieniem, pracowników przewidzianych do zwolnienia oraz osób zwolnionych z przyczyn zakładu pracy i/lub osób odchodzących z rolnictwa lub ich rodzin – 10 mln EUR





## 8\_Rynek pracy

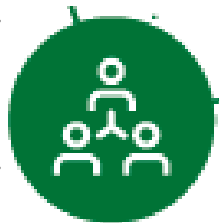
### **wsparcie na rzecz łączenia życia zawodowego i rodzinnego – 25 mln EUR**

- wsparcie dla tworzenia lub funkcjonowania żłobków (m.in. przyzakładowych) i klubów dziecięcych oraz tworzenie warunków dla rozwoju opieki nad dziećmi do lat 3 przez dziennego opiekuna

### **wsparcie na rzecz wydłużania aktywności zawodowej – 26 mln EUR**

- realizacja programów przekwalifikowania pracowników i wsparcie dla pracodawców z zarządzania wiekiem – 11,2 mln EUR
- wdrażanie krajowych programów zdrowotnych dotyczących m.in. rozwoju profilaktyki nowotworowej oraz programów regionalnych dot. chorób będących istotnym problemem zdrowotnym regionu – 14,8 mln EUR





## 9\_Region spójny społecznie

**aktywna integracja osób będących w szczególnej sytuacji społeczno-zawodowej – 100 mln EUR**

**większa dostępność usług społecznych i zdrowotnych – 115 mln EUR**

- wsparcie dla wielospecjalistycznych zespołów wczesnej interwencji dla rodzin z dzieckiem niepełnosprawnym lub zagrożonym niepełnosprawnością, wsparcie dla placówek dziennych dla dzieci i młodzieży, programy zdrowotne ukierunkowane na rozwiązywanie problemów dzieci i młodzieży, teleopieka, rozwój opieki długoterminowej – 70 mln EUR
- wsparcie dla tworzenia lub działalności placówek zapewniających dzienną opiekę i aktywizację osób niesamodzielnych, działania wspierające opiekunów osób niesamodzielnych, ośrodki interwencji kryzysowej – 45 mln EUR

**wsparcie ekonomii społecznej – 17 mln EUR**

- animacja lokalna, usługi rozwoju ekonomii społecznej, wsparcie istniejących podmiotów ekonomii społecznej, koordynacja rozwoju ekonomii społecznej w regionie





# 10\_Wiedza i kompetencje

## rozwój kształcenia ogólnego – 88,4 mln EUR

- wychowanie przedszkolne – 25 mln EUR
- edukacja ogólna – 28,4 mln EUR
- Małopolska Chmura Edukacyjna – 14 mln EUR
- wsparcie uczniów zdolnych – 16 mln EUR

## rozwój kształcenia zawodowego – 96,5 mln EUR

- kształcenie zawodowe uczniów – 76,5 mln EUR
- kształcenie zawodowe osób dorosłych – 20 mln EUR

## rozwój kompetencji i umiejętności osób dorosłych – 20 mln EUR

- kształcenie ustawiczne



## budujemy partnerstwo w obszarze Metropolii Krakowskiej – zintegrowane inwestycje terytorialne w ramach EFS



**14 mln EUR**

- Usługi społeczne w zakresie wsparcia osób starszych i niepełnosprawnych
- Usługi interwencji kryzysowej

**5 mln EUR**

- Wychowanie przedszkolne

**15 mln EUR**

- Kształcenie zawodowe uczniów

## budujemy partnerstwo na obszarze subregionów – subregionalny program rozwoju w ramach EFS



**31 mln EUR**

- Usługi społeczne w zakresie wsparcia osób starszych i niepełnosprawnych
- Usługi interwencji kryzysowej

**25 mln EUR**

- Wychowanie przedszkolne

**50 mln EUR**

- Kształcenie zawodowe uczniów



## obszary wsparcia EFS – planowane do uruchomienia w 2015



- **aktywizacja zawodowa, w tym projekty PUP**
- **rozwój kompetencji kadr i adaptacja do zmian**
- **aktywna integracja: projekty dla OPS/PCPR**
- **usługi opiekuńcze oraz interwencja kryzysowa**
- **edukacja w szkołach prowadzących kształcenie ogólne**
- **kształcenie zawodowe uczniów**
- **rozwój kompetencji i umiejętności osób dorosłych**



[www.fundusze.malopolska.pl](http://www.fundusze.malopolska.pl)

